



# Evaluer autrement

## Session 1 : mardi 24 février 2015

- Affiner sa connaissance des différentes formes d'évaluation
- Réflexions sur la note chiffrée

## Session 2 : mardi 24 mars 2015

- Comment mettre en œuvre l'évaluation par compétences ?
- Découvrir des outils (ceintures de compétences, brevets, ...)

# Sommaire

- La conférence nationale sur l'évaluation
- Test...
- L'évaluation dans le Nouveau socle
- Les différentes formes d'évaluation
- La docimologie, la note
- La constante macabre et l'EPCC
- Retour sur le test...
- Travail à partir de productions d'élèves

# Evaluer autrement



# Conférence nationale sur l'évaluation des élèves

Juin – décembre 2014

Cinq questions sont mises en débat :

- Comment l'évaluation peut-elle être **au service des apprentissages** des élèves et participer à leurs progrès ?
- Comment rendre compte aux **familles** des **progrès** des élèves ?
- Quelle place et quelle forme de la **notation** dans l'évaluation des élèves ?
- Quels doivent être **les moments de l'évaluation** dans les parcours des élèves ?
- Comment mobiliser les évaluations dans la détermination des parcours des élèves, leurs choix d'**orientation** et les procédures d'affectation ?

# Conférence nationale sur l'évaluation des élèves

Juin – décembre 2014

- <http://www.conference-evaluation-des-eleves.education.gouv.fr/>

Doc très clair avec des exemples concrets (session 2)

# Petit test...

Pierre veut passer une couche de peinture sur 2 murs de  $11,5 \text{ m}^2$  chacun et sur 2 murs de  $7,5 \text{ m}^2$  chacun. Avec un pot de peinture, on peut couvrir  $8 \text{ m}^2$  au maximum. Combien de pots Pierre doit-il acheter ?

Réponse d'un élève :

Il peut acheter 5 pots de peinture pour recouvrir tout.

$$34 \text{ sur } 40 = 6 \text{ m}^2$$

Il reste  $6 \text{ m}^2$  de peinture

$$5 \times 8 = 40 \text{ sur } 38$$

$$2 \times 11,5 + 2 \times 7,5 = 38 \text{ m}^2$$

$$38 \text{ jusqu'à } 40 = \text{il reste } 6 \text{ m}^2$$

**Mettez une note sur 10**

# L'évaluation...

- ... acte d'estimer quelque chose, d'émettre un jugement par rapport à une norme.
- Démarche plus large qu'une simple mesure.



# Évaluer pour mieux faire apprendre

- Enseignement, apprentissage, évaluation = **continuum**
- Évaluation : pas seulement un outil de contrôle mais un **levier** pour mieux faire apprendre.

# Nouveau socle

- Pour chacun des 5 domaines :
  - Objectifs de **connaissances** et de **compétences**
  - Champ d'activité pour les construire

# Nouveau socle

- Compétence : capacité à mobiliser des ressources (savoirs, savoir-faire, savoir-être) devant une tâche ou une situation **complexe**.

# Champs d'activité pour chacun des 5 domaines

<u>Domaine 1</u> : Les langages pour penser et communiquer	Toutes les disciplines
<u>Domaine 2</u> : Les méthodes et outils pour apprendre	Toutes les disciplines
<u>Domaine 3</u> : La formation de la personne et du citoyen	Toutes les disciplines Situations concrètes de la vie scolaire
<u>Domaine 4</u> : L'observation et la compréhension du monde	Mathématiques, Sciences, EPS Géographie, Français
<u>Domaine 5</u> : Les représentations du monde et l'activité humaine	Français, LVE, arts, Histoire, géographie, Sciences Enseignement moral et civique

# Nouveau socle / Évaluation

- Éviter expansion abusive de l'évaluation
- Éviter calculs artificiels de moyennes
- Évaluation positive : valoriser différents niveaux de réussite (pas binaire)
- Évaluer toutes les compétences du socle, pas seulement celles des épreuves classiques
- Pas de concurrence entre évaluations des programmes et évaluations du socle
- Éviter mécanismes de compensation
- Activités complexes dans les procédures d'évaluation

# Les différentes formes d'évaluation

- Évaluation diagnostique
- Évaluation sommative
- Évaluation formative
- Évaluation formatrice

# Évaluation diagnostique

- Faire émerger les représentations mentales des élèves, pour repérer les acquis et les obstacles.
- Au début d'un apprentissage.
- Utile si l'on s'en sert...

# Évaluation sommative

- Dresse un bilan des connaissances et des compétences.
- En fin d'apprentissage.
- Induit souvent notation, validation, parfois sanction, sélection.
- Ne porte que sur les élèves.
- Est parfois la seule forme d'évaluation pratiquée.



# Évaluation formative

- Pour **réguler** les apprentissages avant l'évaluation sommative.
- Pour **informer** (le M et l'E) de l'état des apprentissages à un moment donné.
  - => faire passer l'E de « *j'y comprends rien je suis nul* » à « *j'ai du mal à faire telle chose, mais j'arrive à faire telle chose* »).
- Pour faire prendre conscience des **progrès**.
  - « Est formative toute évaluation qui aide l'E à apprendre à se développer » (Perrenoud)
- *Étude de 1995 sur les facteurs d'efficacité de l'enseignement :*
  - 1 : préceptorat, 2 : pédagogie s'appuyant sur évaluation formative (image de soi, envie d'apprendre), loin derrière : taille de classe, programmes, ...*

# Evaluation formative

Comment ?

- Une **observation** des E dans une tâche (analyse des obstacles), qui va donner lieu à une régulation **interactive** (dialogue fréquent M/E).
- Mettre des normes dans les mains des E pour les **guider**.
- Avec des critères **explicités**, connus des E.
- Transformer **l'erreur** en source de **progrès**.
- En général non notée.
- Peut avoir le même contenu qu'une évaluation sommative (exercices, test...), mais ce qui compte c'est **comment on l'utilise**, et comment on **l'intègre à une démarche d'apprentissage**.



# Évaluation formatrice

=

Évaluation formative

+

- **Appropriation des critères** par les E.
- Les E sont associés à la définition des objectifs et des tâches, à leur évaluation (**co-évaluation** et **autoévaluation**)
- Car il ne suffit pas que le M présente et explique les critères pour que les E se les approprient... En réalité opérations mentales complexes pour prendre du recul... (*Confucius/De Vecchi*).

# Autoévaluation

## Ce n'est pas seulement :

- Mesurer soi-même son niveau
- Auto-correction
- Auto-notation (difficile pour les E. Ils peuvent attester s'ils ont réalisé une activité, mais difficile de juger de sa valeur)

## C'est :

- Mesurer ses progrès et ses manques
- Un moyen de développer l'autonomie
- Poser un regard critique sur soi-même (apprendre à se connaître)
- Un auto-questionnement

## Ça nécessite :

- D'accepter ses erreurs et ses limites du moment (état d'esprit)
- Que les critères de réussite soient explicités (dialogue)

Commencer par des travaux extérieurs à l'E, puis les siens en groupe,  
puis tout seul

# Évaluation formatrice

Comment ? Par exemple :

- Les E font une première fois la tâche, le M rend le travail avec des remarques, leur demande de formuler eux-mêmes les critères de réussite (*« à quoi je peux voir que mon travail est réussi »*).
- Après les E disposent d'une « carte mentale » qui permet de savoir où ils vont et comment.
- Coûteux en temps : alterner cette démarche avec « donner les critères ».
- Mais est plus formateur que *« tu as réussi »*, *« tu n'as pas réussi »*.
- L'évaluation devient un **moteur** pour les apprentissages.

# Évaluation formatrice

Évaluation interactive créatrice de sens  
(Analyse réflexive)

*VS*

Évaluation correctrice  
(Réduction des erreurs)

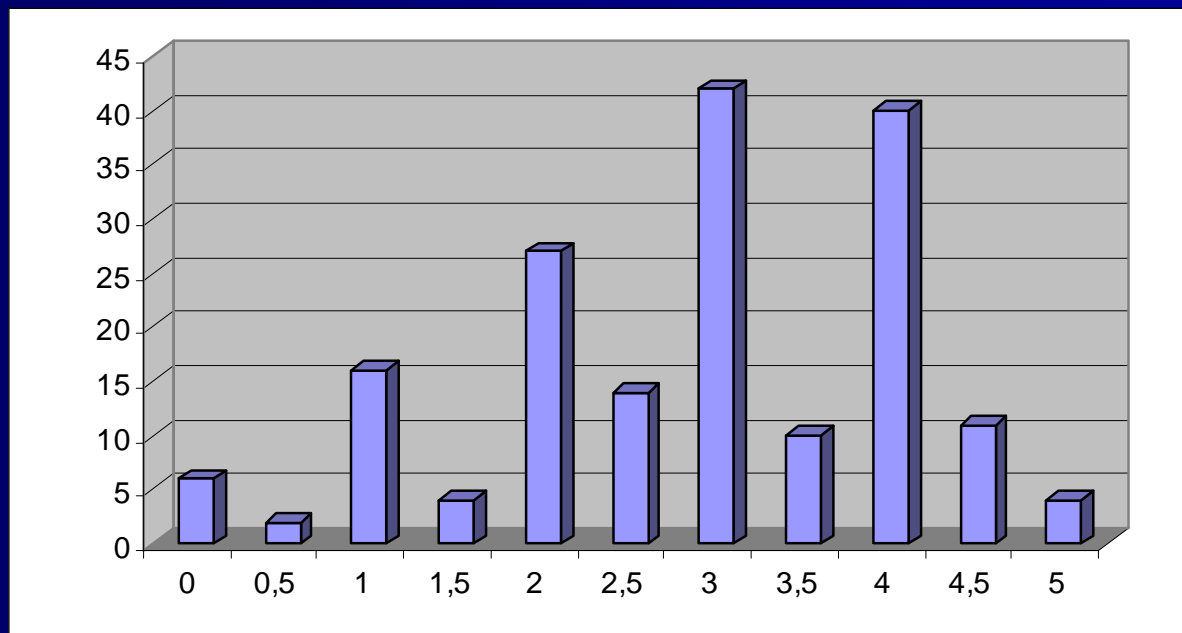
# En résumé...

	Verbe associé	Auteur	Ce qu'on en fait
Évaluation sommative	Mesurer	Le formateur	Remédiation (éventuelle)
Évaluation formative	Réguler, adapter, guider	Le formateur et le formé	Intervention, régulation
Évaluation formatrice	S'auto-évaluer	Le formé	Prise de conscience, autorégulation

# Petit test... le retour

Sur 176 correcteurs...

Note sur 5	0	0,5	1	1,5	2	2,5	3	3,5	4	4,5	5
Nb de correcteurs	6	2	16	4	27	14	42	10	40	11	4





# La docimologie

- 1922 (Henri Piéron) : sciences des épreuves, sciences des examens et des concours, étude des systèmes de notations et de contrôle des connaissances.
- Beaucoup d'études sur la subjectivité de la notation.
- 5 facteurs influençant le correcteur (stéréotypie, halo, ordre de correction, tendance centrale, contamination).
- Nombre de correcteurs pour stabiliser une note.
- On extrait bonnes copies, recorection -> on retrouve Gauss.
- Sens de la moyenne ? (ex du pilote d'avion, profils d'E, évolution des notes 8->10->12 / 12->10->8).

# La note...

## Petit historique

- 1860 : un chiffre sert à apprécier le mérite du candidat.
- La note sur 20 date de 1890.
- 1967 : proposition de passer de la note chiffrée à A, B, C, D, E
- 1971 : retour à la note sur 20 pour les classes d'examens (CM2).

# La note ...

- Ne mesure pas les progrès réalisés.
- L'E a besoin de parole pour savoir quoi faire après une note, mais la note ne parle pas.
- Les E travaillent pour la note. La note peut stimuler...
- ... surtout ceux qui en ont le moins besoin !
- Fausse rigueur scientifique.

# La note ...

- Privilégie les connaissances ponctuelles, éloigne des compétences.
- Ne montre pas les obstacles.
- 10/20 permet d'être tranquille et de passer (mais seulement la moitié des compétences !!!).
- Décourageante...
- Quand tout est noté, les E ne font plus la différence entre apprentissage et évaluation.

*Si on DOIT noter, ne noter que le sommatif, pas le formatif  
(statut de l'erreur)*

# La note ...

- Si on évalue une **performance** : la note n'est pas illégitime
- Si on évalue une **compétence** : on évalue la complexité qui ne peut se réduire à une seule dimension.

(citation Albert Jacquard)

# Évaluer autrement

« En vérité, ce qui importe, ce sont les progrès de l'élève par rapport à lui-même ; et leur constatation n'exige pas nécessairement une note chiffrée.... »

# Constante macabre et EPCC (André Antibi)

- Mécanisme par lequel les enseignants se sentent inconsciemment obligés de mettre une certaine proportion de mauvaises notes (sinon ils sont considérés comme laxistes).
- C'est le fait qu'un enseignant entretient inconsciemment un groupe de mauvais élèves.
- Ces mauvais élèves seraient la preuve d'un bon enseignement.
- Une classe où tout le monde réussit est suspecte. (tests ont été fait avec une classe uniquement de bons élèves : en quelques mois, les 3 tiers apparaissent).

*« Pourcentage à peu près constant de mauvaises notes pour qu'une évaluation paraisse crédible ».*

**Ce n'est pas un problème de note, mais de culture de l'évaluation.**

# Constance macabre et EPCC (André Antibi)

## Solutions ?

- En prendre conscience.
- Trop difficile de supprimer d'un coup les notes ⇔ solution facile à mettre en œuvre : EPCC.
- **L'EPCC** : Évaluation par contrat de confiance.



# EPCC (André Antibii)

- Le **contenu** et la longueur d'une épreuve sont clairement **annoncés** (*construits ?*).
- Séance de questions/réponses pré-contrôle.
- L'échec n'est plus vécu comme une **injustice**. Restaure la **confiance**.
- Cette méthode d'évaluation repose sur le principe de base suivant : l'élève doit prendre conscience du fait que les efforts qu'il fournit ne sont pas vains, que **le travail est une valeur importante**.
- Le contrat de confiance, c'est une évaluation qui **révèle les progrès** accomplis et le **travail fait**, à l'inverse de celle qui s'acharne à relever les imperfections à partir d'un devoir idéal.
- En apprivoisant la note, l'ensemble de notre système s'améliore sans rupture, ni bouleversement... Cela suppose simplement une prise de conscience.

# Travail par groupe

*À partir de productions d'élèves*

	Evaluation Diagnostique	Evaluation Formative	Evaluation Formatrice	Evaluation Sommative
Est-ce qu'on la rend à l'élève ?				
Qu'est-ce qu'on dit ou écrit à l'élève (note ? appréciations ? aide ? ...)				
Quelle utilité pour l'E ? pour le M ? Pour la classe ?				
Remédiation (oui, non, quoi, comment) ?				
Autre...				

# Evaluer autrement

Session 2 : mardi 24 mars 2015

# Rappel session 1

- La conférence nationale sur l'évaluation
- Test...
- L'évaluation dans le Nouveau socle
- Les différentes formes d'évaluation (*bonne articulation*)
- La docimologie, la note
- La constante macabre et l'EPCC
- Travail à partir de productions d'élèves

# Sommaire session 2

- Synthèse du travail sur les différents types d'évaluations
- Evaluer autrement :
  - des questions à se poser
  - des principes
- L'évaluation par compétences
- Des outils :
  - les ceintures de compétences
  - les brevets
- Les livrets d'évaluation

# Des questions à se poser...

- ⇒ Doit-on évaluer la même chose pour tout le monde en même temps ?
- ⇒ Ce qu'on évalue a-t-il fait l'objet d'un **apprentissage** ?  
*(ex du « learning to learn » des Finlandais...)*
- ⇒ Pourquoi pas des **notes évolutives** ?  
*Un élève a une mauvaise note. Après correction, il a compris. Sa note ne reflète pas du tout son niveau, pourtant il la garde...*
- ⇒ Évalue-t-on l'acquisition de savoirs ou une vitesse d'acquisition ?

# Des principes...

- **Différencier** les exigences pour tenir compte des différences, définir le « minimum », distinguer l'*exigence* de l'*excellence*.
- **Individualiser** davantage l'évaluation (contrats de progrès, ceintures, défis, brevets...).
- **Diversifier** les formes d'évaluation (pour que tout le monde s'y retrouve). Pas toujours crayon/papier...
- **Explicitier** ce qu'on attend des élèves.

# Des principes...

- Pourcentages de réussite (plutôt que note qui compte les erreurs -> dictée)
- Courbes de progrès (plutôt que moyenne)
- Appréciations qualitatives (qui ne pointe pas que le négatif, qui s'oriente vers « la prochaine fois »)



# Évaluer...

...par compétences

*Exemples concrets d'évaluation  
par compétences  
à visée formatives dans :*



Et sur : <http://www.conference-evaluation-des-eleves.education.gouv.fr/>

# Un exemple : les ceintures de compétences

- 7 couleurs de ceintures : blanc, jaune, orange, vert, bleu, marron, noir
- Ceinture bleue : obligation / ceinture noire : ambition
- Un référentiel donne les compétences (toutes) sous forme d'items à valider pour accéder à une ceinture
- E recommencent tant que ça n'est pas réussi. (possibilité de rattrapage si échec ! = filet de protection, ça rassure)

# Les ceintures de compétence


- E obtiennent une ceinture quand suffisamment d'items sont validés dans un domaine
- Tableau de progression affiché en classe pour identifier des **E ressources**
- E ne cherchent pas à avoir la moyenne mais à atteindre une ceinture (niveau d'exigence plus élevé : évaluation = moteur de l'apprentissage)
- L'évaluation ratée n'est pas « rangée et oubliée », **elle sert à préparer le rattrapage**, elle est comparée à ceux qui ont réussi.

# Les ceintures de compétence



## Grammaire

### Ceinture jaune

		Mes essais		
Ceinture jaune	Dire si un événement est passé, présent ou futur			
	Identifier une phrase			
	Retrouver le verbe dans une phrase			
	Connaître les différents types de phrases			
	Savoir identifier une phrase affirmative et une phrase négative			

# Les ceintures de compétence

Et le travail au quotidien avec ce système ?

- *Le plan de travail et ses limites...*
- *Sinon :*
  - ⇒ Des séances d'apprentissage en **groupe classe**
  - ⇒ Mais forcément des **moments de travail différencié** pendant lesquels chaque E travaille individuellement selon la ceinture qu'il vise. (30' par jour) <http://www.charivarialecole.fr/le-fonctionnement-de-ma-classe-avec-les-ceintures-a215563>
  - ⇒ **Préparation des évaluations** (*Es-tu prêt pour ...?*)
  - ⇒ Evaluation 2 fois par période
  - ⇒ **Rattrapages possibles**

# Les ceintures de compétence

## Des avantages :

- L'élève sait où il en est.
- Le dispositif est exigeant.
- Les échecs sont effacés par les réussites.
- Chaque élève est évalué à son niveau.
- L'élève s'approprie les critères de réussite.
- L'élève prend le contrôle de sa progression.
- Le dispositif facilite le suivi de la progression des élèves.
- La ceinture apparaît comme un défi.
- Le dispositif est motivant pour l'enseignant.
- On évalue **toutes** les compétences : certains E en difficulté sur certains items peuvent en valider d'autres **avant les « bons » E**  
=> fierté (casse la hiérarchie habituelle)

# Les ceintures de compétence

## Des limites ...

- *Pour l'enseignant : couteux...*
  - ⇒ pas toutes les matières d'un seul coup
  - ⇒ le mettre en place à plusieurs
  - ⇒ limiter le nombre de ceintures
  - ⇒ limiter le nombre de rattrapages possibles

# Les ceintures de compétence

## Des limites ...

### ■ *Pour les élèves*

- ⇒ E en grande difficulté : pas autonome, pas l'habitude de l'effort, refus de travailler : on leur propose de réviser en classe, et c'est eux qui décident du moment et de l'item à rattraper. Attention : mettre date limite, cadre.
- ⇒ Certains E se découragent devant la montagne : rattrapage progressif, **prise en compte des progrès même fragiles** (motivation)
- ⇒ Montre que certains avancent plus vite que d'autres : **mais tout le monde avance**



# Différents dispositifs en fonction des disciplines

- Ceintures plus adaptées à certains domaines (*Math, grammaire, production d'écrits, lecture...*),  
moins à d'autre (*ordre d'acquisition a moins d'importance : sciences, orthographe, ...*)

⇒ *Les brevets*

# Les brevets

- *Un exemple en orthographe*
- *Un exemple en maternelle*

# **Livret de compétences**

**Comment articuler note chiffrée et  
évaluation par compétences ?**

# Livret de compétences « *en cours d'acquisition...* »

NA, ECA, A -> différence entre NA et ECA ?

Sens possible :

- **Non Abordée**
- **ECA** : pas acquise dans un ensemble de situations
- **A** : fonctionne régulièrement dans une famille de situations voisines.

Autre gradation :

- **J'ai découvert**
- **J'ai su appliquer**
- **J'ai approfondi**
- **Je sais réutiliser quand j'ai besoin**

# Livret de compétences « *en cours d'acquisition...* »

Ou alors :

- **En cours d'acquisition** : on a commencé à travailler la capacité
- **Acquis en application directe** : quand le maître le demande
- **Acquis en situation complexe** : dans toutes les situations

# Livret de compétences

## Exemples ...

- **1 : compétence non acquise**  
Les apprentissages ne sont pas engagés ce qui justifie une aide spécifique de l'enseignant(e).  
↳ *Je ne suis pas encore capable de...*
- **2 : compétence en début d'acquisition**  
Les apprentissages sont engagés mais restent partiels, fragiles et encore très dépendants de l'aide de l'enseignant(e).  
↳ *Je suis capable, avec l'aide du maître ou de la maîtresse, de...*
- **3 : compétence à renforcer**  
Les apprentissages témoignent d'une réelle aisance dans des situations comprises et maîtrisées, mais ils sont encore très liés au contexte d'apprentissage.  
↳ *Je commence à être capable seul de...*
- **4 : compétence acquise**  
Les apprentissages sont maîtrisés et utilisables dans des situations nouvelles.  
↳ *Je suis capable de...*

# Conférence nationale sur l'évaluation des élèves

Rapport du jury