

Inspection de l'Education Nationale

Malles sciences de la circonscription de BRESSE



Cycles

| n° malles | | 1 | 2 | 3 |
|--------------------------|-------------------------------|---|---|---|
| Vivant | | | | |
| 5 | Le corps humain | | | |
| 27 | Kit mannequin corps humain | | | |
| 8 | Les 5 sens | | | |
| 12 | Elevage | | | |
| 2 | Observation | | | |
| Matière | | | | |
| 3 | L'eau dans la vie quotidienne | | | |
| 4 | L'air | | | |
| 9 | Les liquides | | | |
| 19 | Masse et volume | | | |
| 17 | Aimants et boussoles | | | |
| 13 | L'énergie | | | |
| 25 | Météo | | | |
| 34 | Que deviennent les déchets ? | | | |
| Objets techniques | | | | |
| 6 | Balles et rampes | | | |
| 7 | Electricité | | | |
| 11 | Electricité | | | |
| 23 | Légo C1/C2 | | | |
| 10 | Légo C2/C3 | | | |
| 16 | Construction - Engrenages C1 | | | |
| 33 | Mécanique, engrenages C2/C3 | | | |
| 15 | Miroirs | | | |
| 21 | Horloge à monter / démonter | | | |

Inspection de l'Education Nationale

Malles sciences de la circonscription de BRESSE

n°5 - Le corps humain



| | vérifié en avril 2018 | Ecole | | Ecole | | Ecole | | Ecole | |
|---|--------------------------|-------------------|------------|-------------------|------------|-------------------|------------|-------------------|------------|
| | | emprunté le .. | rendu le : | emprunté le .. | rendu le : | emprunté le .. | rendu le : | emprunté le .. | rendu le : |
| Contenu de la malle | | | | | | | | | |
| Cuves plastiques transparentes | 7 | | | | | | | | |
| Loupes à main | 7 | | | | | | | | |
| Miroirs de poche | 7 | | | | | | | | |
| Lampes de poche (sans pile) | 7 | | | | | | | | |
| Cuvette à dissection | 2 | | | | | | | | |
| Flacons compte-gouttes | 4 | | | | | | | | |
| Facons plastiques | 17 | | | | | | | | |
| Entonnoirs | 28 | | | | | | | | |
| Tube cristal souple 5m | 1 | | | | | | | | |
| Vase poreux | 1 | | | | | | | | |
| Stéthoscope | 1 | | | | | | | | |
| Pinces à dissection | 7 | | | | | | | | |
| Poires | 7 | | | | | | | | |
| Rouveau de film étirable 30m | 1 | | | | | | | | |
| Rouleau de ficelle 90m | 1 | | | | | | | | |
| Amidon soluble 250g | 1 | | | | | | | | |
| Colorant alimentaire 125ml | 1 | | | | | | | | |
| Liquide de Lugol 125 ml | 1 | | | | | | | | |
| Cure dents bois (sachet) | 1 | | | | | | | | |
| Notice "La main à la pâte" | 1 | | | | | | | | |
| Kit mouvement, le bras | 1 | | | | | | | | |
| Module MAP "Les systèmes du corps humain" | 1 | | | | | | | | |
| Fichier "Le corps humain" C3 | 1 | | | | | | | | |

Inventaire à faire au début et à la fin de la période d'emprunt. Merci de signaler les manques ou détériorations.

Inspection de l'Education Nationale

Malles sciences de la circonscription de BRESSE

n°5 - Le corps humain



Inspection de l'Education Nationale

Malles sciences de la circonscription de BRESSE

n°27 - KIT Mannequin corps humain



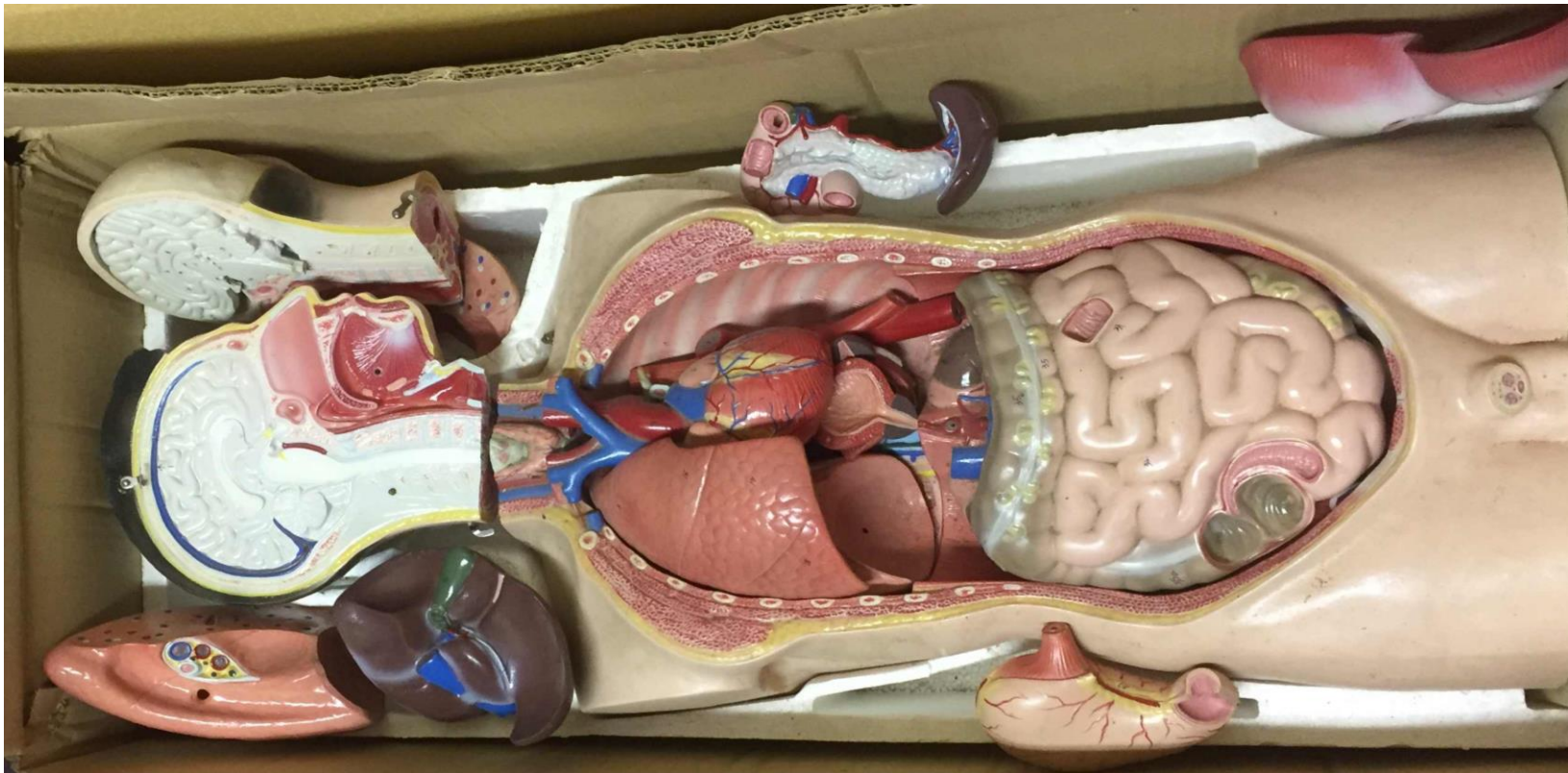
| | vérifié en avril 2018 | Ecole | | Ecole | | Ecole | | Ecole | |
|-------------------------|--------------------------|---------------|------------|---------------|------------|---------------|------------|---------------|------------|
| | | emprunté le : | rendu le : | emprunté le : | rendu le : | emprunté le : | rendu le : | emprunté le : | rendu le : |
| Contenu de la malle | | | | | | | | | |
| mannequin (environ 1 m) | 1 | | | | | | | | |
| | | | | | | | | | |
| | | | | | | | | | |
| | | | | | | | | | |
| | | | | | | | | | |
| | | | | | | | | | |
| | | | | | | | | | |
| | | | | | | | | | |
| | | | | | | | | | |
| | | | | | | | | | |
| | | | | | | | | | |
| | | | | | | | | | |

Inventaire à faire au début et à la fin de la période d'emprunt. Merci de signaler les manques ou détériorations.

Inspection de l'Education Nationale

Malles sciences de la circonscription de BRESSE

n°27 - KIT Mannequin corps humain



Inspection de l'Education Nationale

Malles sciences de la circonscription de BRESSE

n° 8 - Les 5 sens



| Contenu de la malle | vérifié en avril 2018 | Ecole | | Ecole | | Ecole | | Ecole | |
|----------------------|--------------------------|---------------|------------|---------------|------------|---------------|------------|---------------|------------|
| | | emprunté le : | rendu le : | emprunté le : | rendu le : | emprunté le : | rendu le : | emprunté le : | rendu le : |
| Tissu blanc | 1 | | | | | | | | |
| Chutes de cuir | 1 | | | | | | | | |
| sachet de boutons | 1 | | | | | | | | |
| Balles en caoutchouc | 17 | | | | | | | | |
| Eponges | 7 | | | | | | | | |
| Boîte d'élastiques | 1 | | | | | | | | |
| Boîte de trombones | 1 | | | | | | | | |
| Sac de billes | 1 | | | | | | | | |
| stéthoscope | 1 | | | | | | | | |
| CD-rom sons | 0 | | | | | | | | |
| | | | | | | | | | |
| | | | | | | | | | |
| | | | | | | | | | |
| | | | | | | | | | |
| | | | | | | | | | |

Inventaire à faire au début et à la fin de la période d'emprunt. Merci de signaler les manques ou détériorations.

Inspection de l'Education Nationale

Malles sciences de la circonscription de BRESSE

n° 8 - Les 5 sens



Inspection de l'Education Nationale

Malles sciences de la circonscription de BRESSE

n°12 – Elevage



| | | Ecole | | Ecole | | Ecole | | Ecole | |
|----------------------------|---|------------------------------|------------|------------------------------|------------|------------------------------|------------|------------------------------|------------|
| | | Enseignant | | Enseignant | | Enseignant | | Enseignant | |
| | | emprunté le : | rendu le : | emprunté le : | rendu le : | emprunté le : | rendu le : | emprunté le : | rendu le : |
| Contenu de la malle | | vérifié en avril 2018 | | | | | | | |
| couveuse automatique | 1 | | | | | | | | |
| mire-oeuf | 1 | | | | | | | | |
| lampe chauffante | 1 | | | | | | | | |
| ampoule chauffante | 1 | | | | | | | | |
| abreuvoir | 1 | | | | | | | | |
| mangeoire | 1 | | | | | | | | |
| caisse éleveuse | 1 | | | | | | | | |
| Guide pédagogique | 1 | | | | | | | | |
| Mode d'emploi | 1 | | | | | | | | |
| | | | | | | | | | |
| | | | | | | | | | |

Inventaire à faire au début et à la fin de la période d'emprunt. Merci de signaler les manques ou détériorations.

Consommable : 2 piles AA

Inspection de l'Education Nationale

Malles sciences de la circonscription de BRESSE

n°12 – Elevage



Inspection de l'Education Nationale

Malles sciences de la circonscription de BRESSE

n°2 - Observation



| | vérifié le 24/04/18 | Ecole | | Ecole | | Ecole | | Ecole | |
|-------------------------------------|------------------------|---------------|------------|---------------|------------|---------------|------------|---------------|------------|
| | | emprunté le : | rendu le : | emprunté le : | rendu le : | emprunté le : | rendu le : | emprunté le : | rendu le : |
| Contenu de la malle | | | | | | | | | |
| Microscope électronique (loupe USB) | 4 | | | | | | | | |
| Notice d'installation loupe USB | 1 | | | | | | | | |
| CD d'installation | 4 | | | | | | | | |
| Loupe manuelle | 15 | | | | | | | | |
| Boîtes loupes | 32 | | | | | | | | |
| Microscope | 2 | | | | | | | | |
| Lames de microscope | 50 | | | | | | | | |
| | | | | | | | | | |
| | | | | | | | | | |
| | | | | | | | | | |
| | | | | | | | | | |
| | | | | | | | | | |
| | | | | | | | | | |
| | | | | | | | | | |
| | | | | | | | | | |
| | | | | | | | | | |
| | | | | | | | | | |
| | | | | | | | | | |
| | | | | | | | | | |

Inventaire à faire au début et à la fin de la période d'emprunt. Merci de signaler les manques ou détériorations.

Inspection de l'Education Nationale

Malles sciences de la circonscription de BRESSE

n°2 - Observation



Inspection de l'Education Nationale

Malles sciences de la circonscription de BRESSE

n°3 - L'eau dans la vie quotidienne



| | vérifié en avril 2018 | Ecole | | Ecole | | Ecole | | Ecole | |
|----------------------------|--------------------------|------------------------------|------------------------------|------------------------------|------------------------------|------------------------------|------------------------------|------------------------------|------------------------------|
| | | Enseignant | Enseignant | Enseignant | Enseignant | Enseignant | Enseignant | Enseignant | Enseignant |
| Contenu de la malle | | emprunté le : | rendu le : | emprunté le : | rendu le : | emprunté le : | rendu le : | emprunté le : | rendu le : |
| bacs en plastiques | 2 | | | | | | | | |
| Bacs à glaçons | 4 | | | | | | | | |
| thermomètre | 11 | | | | | | | | |
| verres à pied en plastique | 3 | | | | | | | | |
| éponge | 1 | | | | | | | | |
| agitateur | bcp | | | | | | | | |
| étiquettes | bcp | | | | | | | | |
| crayon velleda | 3 | | | | | | | | |
| flacons plastiques | 29 | | | | | | | | |
| film étirable rouleau | 1 | | | | | | | | |
| livre du maitre MAP | 1 | | | | | | | | |
| CD ROM MAP | 1 | | | | | | | | |
| livre raconte moi l'eau | 2 | | | | | | | | |
| Classeur "Je découvre" | 1 | | | | | | | | |
| fichier agence de l'eau | 2 | | | | | | | | |

Inventaire à faire au début et à la fin de la période d'emprunt. Merci de signaler les manques ou détériorations.

Inspection de l'Education Nationale

Malles sciences de la circonscription de BRESSE

n°3 - L'eau dans la vie quotidienne



Inspection de l'Education Nationale

Malles sciences de la circonscription de BRESSE

n°4 - L'air



| Contenu de la malle | vérifié en avril 2018 | Ecole | | Ecole | | Ecole | | Ecole | |
|--------------------------------------|--------------------------|---------------|------------|---------------|------------|---------------|------------|---------------|------------|
| | | emprunté le : | rendu le : | emprunté le : | rendu le : | emprunté le : | rendu le : | emprunté le : | rendu le : |
| Bacs en plastique transparents 2,6 l | 7 | | | | | | | | |
| Gobelets en plastique | 31 | | | | | | | | |
| Eponges | 7 | | | | | | | | |
| Pâte à modeler | 0 | | | | | | | | |
| Ballons de baudruche | 2 | | | | | | | | |
| Pailles chalumeau | 67 | | | | | | | | |
| Colorant alimentaire rouge | 1 | | | | | | | | |
| Piques à brochettes | 30 | | | | | | | | |
| Bougies | 10 | | | | | | | | |
| Ficelle (bobine) | 1 | | | | | | | | |
| Tubes en plastique | 1 | | | | | | | | |
| Thermomètre | 1 | | | | | | | | |
| Seringue | 1 | | | | | | | | |
| Prototype "sous-marin" | 1 | | | | | | | | |
| Protocole pédagogique | 1 | | | | | | | | |
| Fichier pédagogique | 1 | | | | | | | | |

Inventaire à faire au début et à la fin de la période d'emprunt. Merci de signaler les manques ou détériorations.

Inspection de l'Education Nationale

Malles sciences de la circonscription de BRESSE

n°4 - L'air



Inspection de l'Education Nationale

Malles sciences de la circonscription de BRESSE

n° 9 - Les liquides



| | vérifié en avril 2018 | Ecole | | Ecole | | Ecole | | Ecole | |
|---|-----------------------|---------------|------------|---------------|------------|---------------|------------|---------------|------------|
| | | emprunté le : | rendu le : | emprunté le : | rendu le : | emprunté le : | rendu le : | emprunté le : | rendu le : |
| Contenu de la malle | | | | | | | | | |
| Cuves plastiques transparentes | 5 | | | | | | | | |
| Gobelets en plastique | 25 | | | | | | | | |
| Flacons plastiques | 29 | | | | | | | | |
| Flacons compte-gouttes | 21 | | | | | | | | |
| Entonnoirs | 7 | | | | | | | | |
| Portes tubes à essais | 7 | | | | | | | | |
| Tubes plastiques bouchés (diam 13) | 30 | | | | | | | | |
| Pâte à modeler | 0 | | | | | | | | |
| Billes acier | 7 | | | | | | | | |
| Cylindre de volumes identiques | 5 | | | | | | | | |
| Bouchons de liège de différents formats | 25 | | | | | | | | |
| Billes | 20 | | | | | | | | |
| Calot en verre | 1 | | | | | | | | |
| Pointes métalliques | 50 | | | | | | | | |
| Cure-dents en bois | 100 | | | | | | | | |
| Rouleau de papier essuie-tout | 0 | | | | | | | | |
| Rouleau de papier aluminium | 1 | | | | | | | | |
| Sachets plastiques 8X12 avec Zip | 50 | | | | | | | | |
| Sachets plastiques 12X18 avec Zip | 0 | | | | | | | | |
| Dossier pédagogique | 1 | | | | | | | | |

Inventaire à faire au début et à la fin de la période d'emprunt. Merci de signaler les manques ou détériorations.

Inspection de l'Education Nationale

Malles sciences de la circonscription de BRESSE

n° 9 - Les liquides



Inspection de l'Education Nationale

Malles sciences de la circonscription de BRESSE

n°19 - Masses et volumes



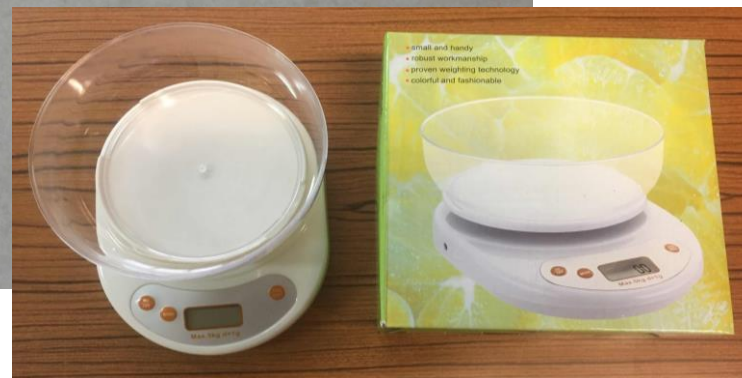
| | | Ecole | | Ecole | | Ecole | | Ecole | |
|---|---|-----------------------|--|------------|--|---------------|--|------------|--|
| | | | | | | | | | |
| | | Enseignant | | Enseignant | | Enseignant | | Enseignant | |
| | | | | | | | | | |
| | | vérifié en avril 2018 | | | | | | | |
| | | emprunté le : | | rendu le : | | emprunté le : | | rendu le : | |
| Récipient de forme cylindrique de 0,5 litre | 1 | | | | | | | | |
| Récipient de forme cylindrique de 1 litre | 2 | | | | | | | | |
| Récipient de forme cubique de 1 litre | 1 | | | | | | | | |
| Récipient en forme de pavé droit de 1 litre | 1 | | | | | | | | |
| Jeu de 5 petits cylindres de même masse | 3 | | | | | | | | |
| Jeu de 5 petits cylindres de même volume | 3 | | | | | | | | |
| Becher "haut" en verre de 250 ml | 1 | | | | | | | | |
| Dynamomètre (pour mesurer le poids) | 3 | | | | | | | | |
| Seringues de 5 ml | 2 | | | | | | | | |
| Doc pédagogique | 1 | | | | | | | | |
| Balance électronique | 2 | | | | | | | | |
| | | | | | | | | | |
| | | | | | | | | | |
| | | | | | | | | | |
| | | | | | | | | | |

Inventaire à faire au début et à la fin de la période d'emprunt. Merci de signaler les manques ou détériorations.

Inspection de l'Education Nationale

Malles sciences de la circonscription de BRESSE

n°19 - Masses et volumes



Inspection de l'Education Nationale // Malles sciences de la circonscription de BRESSE
n°17 - Aimant et boussole



| | vérifié en avril 2018 | Ecole | | Ecole | | Ecole | | Ecole | |
|-----------------------------------|--------------------------|---------------|------------|---------------|------------|---------------|------------|---------------|------------|
| | | Enseignant | | Enseignant | | Enseignant | | Enseignant | |
| Contenu de la malle | | emprunté le : | rendu le : | emprunté le : | rendu le : | emprunté le : | rendu le : | emprunté le : | rendu le : |
| Grand aimant fer à cheval | 1 | | | | | | | | |
| Aimant fer à cheval bicolore | 2 | | | | | | | | |
| Bille aimantée | 15 | | | | | | | | |
| Aimant bicolore jaune orange | 1 | | | | | | | | |
| Aimant rondelle | 3 | | | | | | | | |
| Jetons de couleur | 49 | | | | | | | | |
| Aimants palet bicolore | 2 | | | | | | | | |
| Boite de limaille de fer | 5 | | | | | | | | |
| Boite réserve de limaille | 1 | | | | | | | | |
| Aimant jaune avec poignée | 1 | | | | | | | | |
| Magnet symbole, flèche... | 4 | | | | | | | | |
| Forme géométrique souple aimantée | 9 | | | | | | | | |
| Aimant bicolore rouge bleu | 4 | | | | | | | | |
| Rondelles, écrous | 1 boîte | | | | | | | | |
| Trombones | 1 sachet | | | | | | | | |
| Fichier magnétisme | 1 | | | | | | | | |
| notice | 2 | | | | | | | | |
| BOITE BOUSSOLES | | | | | | | | | |
| Boussoles (diam. : 35 mm) | 11 | | | | | | | | |
| Boussoles Syva | 1 | | | | | | | | |
| Aimants barreaux (35x4 mm) | 10 | | | | | | | | |
| Aiguilles aimantées sur pivot | 12 | | | | | | | | |
| Barreaux de fer doux | 20 | | | | | | | | |
| Petits barreaux de fer doux | 2 | | | | | | | | |
| Aimants en U | 1 | | | | | | | | |
| Aimants ronds | 5 | | | | | | | | |
| Limaille de fer / tubes | 11 | | | | | | | | |

Inventaire à faire au début et à la fin de la période d'emprunt. Merci de signaler les manques ou détériorations.

Inspection de l'Education Nationale

Malles sciences de la circonscription de BRESSE

n° 25- Météo



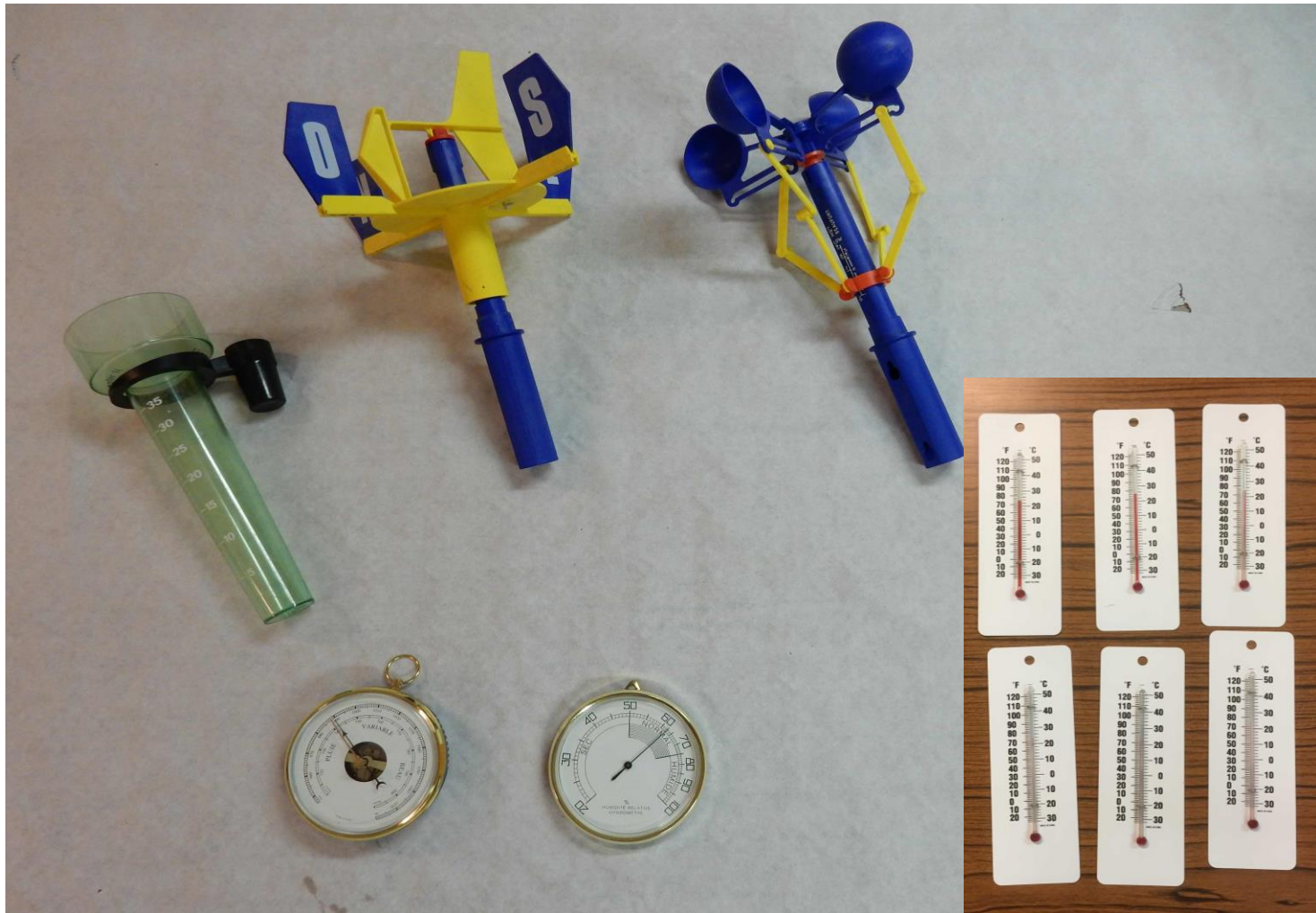
| Contenu de la malle | vérifié en avril 2018 | Ecole | | Ecole | | Ecole | | Ecole | |
|---------------------|-----------------------|------------------------------|------------------------------|------------------------------|------------------------------|------------------------------|------------------------------|------------------------------|------------------------------|
| | | Enseignant | Enseignant | Enseignant | Enseignant | Enseignant | Enseignant | Enseignant | Enseignant |
| | | emprunté le : | rendu le : | emprunté le : | rendu le : | emprunté le : | rendu le : | emprunté le : | rendu le : |
| Pluviomètre | 1 | | | | | | | | |
| Hygromètre | 1 | | | | | | | | |
| thermomètre | 6 | | | | | | | | |
| baromètre | 1 | | | | | | | | |
| Anémomètre | 1 | | | | | | | | |
| Girouette | 1 | | | | | | | | |
| | | | | | | | | | |

Inventaire à faire au début et à la fin de la période d'emprunt. Merci de signaler les manques ou détériorations.

Inspection de l'Education Nationale

Malles sciences de la circonscription de BRESSE

n° 25- Météo



Inspection de l'Education Nationale

Malles sciences de la circonscription de BRESSE

n°34 - Que deviennent les déchets



| Contenu de la malle | vérifié en avril 2018 | Ecole | | Ecole | | Ecole | | Ecole | |
|---------------------------------|-----------------------|---------------|------------|---------------|------------|---------------|------------|---------------|------------|
| | | Enseignant | | Enseignant | | Enseignant | | Enseignant | |
| | | emprunté le : | rendu le : | emprunté le : | rendu le : | emprunté le : | rendu le : | emprunté le : | rendu le : |
| bacs transparents 2,6 l | 7 | | | | | | | | |
| gants jetables | 100 | | | | | | | | |
| gobelets plastiques 20 cl | 100 | | | | | | | | |
| gobelets carton 30 cl | 50 | | | | | | | | |
| Sacs poubelle 30L | 29 | | | | | | | | |
| Sacs poubelle 100L | 10 | | | | | | | | |
| ficelle blanche (rouleau) | 1 | | | | | | | | |
| compresses de gaze | 25 | | | | | | | | |
| feuilles de papier filtre 40x50 | 5 | | | | | | | | |
| chronomètre numérique | 1 | | | | | | | | |
| loupes | 28 | | | | | | | | |
| Masques chirurgicaux | 30 | | | | | | | | |
| poudre d'alun flacon | 1 | | | | | | | | |
| colorant alimentaire | 1 | | | | | | | | |
| terre d'argile 2 kg | 1 | | | | | | | | |
| flacon compte-gouttes | 7 | | | | | | | | |
| élastiques boîte | 1 | | | | | | | | |
| Livre du maître | 1 | | | | | | | | |

Inventaire à faire au début et à la fin de la période d'emprunt. Merci de signaler les manques ou détériorations.

Inspection de l'Education Nationale

Malles sciences de la circonscription de BRESSE

n°34 - Que deviennent les déchets



Inspection de l'Education Nationale

Malles sciences de la circonscription de BRESSE

n°6 - Balles et Rampes (il manque les rampes ...)



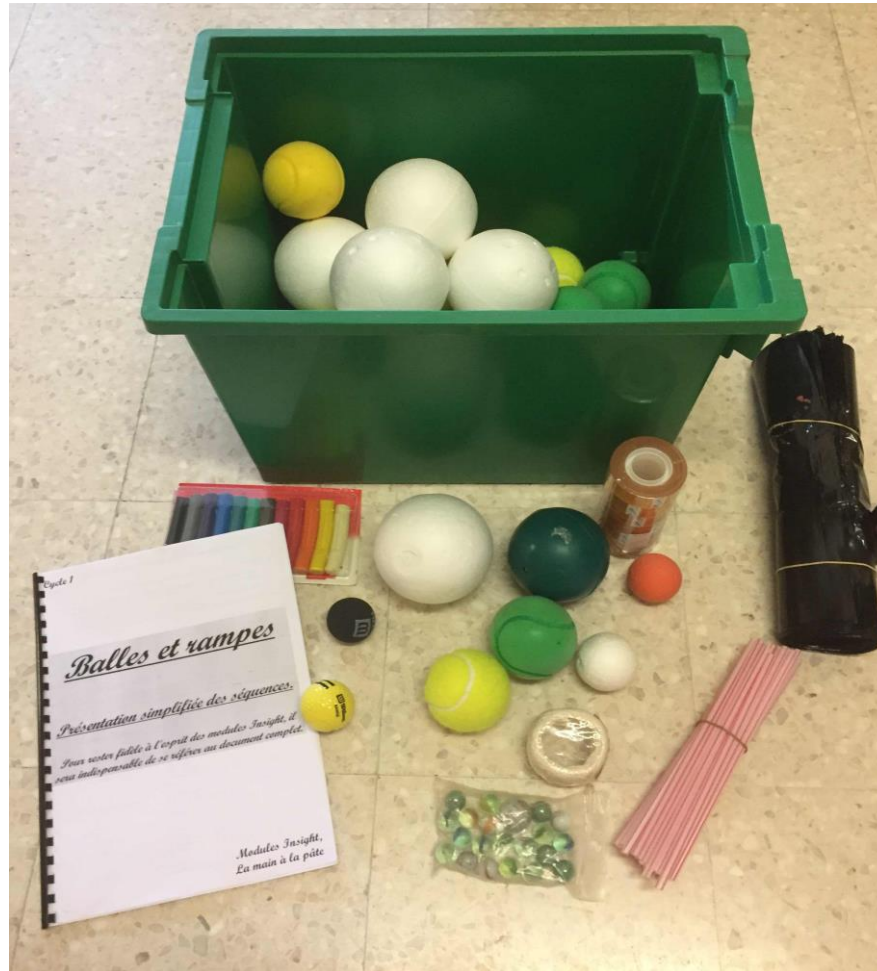
| | vérifié en avril 2018 | Ecole | | Ecole | | Ecole | | Ecole | |
|---------------------------|--------------------------|---------------------|------------|---------------------|------------|---------------------|------------|---------------------|------------|
| | | Enseignant | | Enseignant | | Enseignant | | Enseignant | |
| Contenu de la malle | | emprunté le : | rendu le : | emprunté le : | rendu le : | emprunté le : | rendu le : | emprunté le : | rendu le : |
| Rampes | 0 | | | | | | | | |
| Ballons gonflables Ø10 | 3 | | | | | | | | |
| Balles polystyrène Ø10 | 7 | | | | | | | | |
| Balles polystyrène Ø5 | 7 | | | | | | | | |
| Balles de tennis Ø7 | 7 | | | | | | | | |
| Balles de mousse Ø7 | 7 | | | | | | | | |
| Balles de golf Ø4 | 7 | | | | | | | | |
| Balles de squash Ø4 | 3 | | | | | | | | |
| Balles de caoutchouc Ø4,5 | 6 | | | | | | | | |
| Balles de ping pong Ø3,5 | 4 | | | | | | | | |
| Billes | 20 | | | | | | | | |
| Calot en verre | 1 | | | | | | | | |
| Pâte à modeler | 200g | | | | | | | | |
| Pailles chalumeau droites | 35 | | | | | | | | |
| Rouleau de ficelle 100m | 1 | | | | | | | | |
| Rouleau de ruban adhésif | 7 | | | | | | | | |
| Sacs poubelle 30L | 30 | | | | | | | | |
| Livre du maître | 1 | | | | | | | | |

Inventaire à faire au début et à la fin de la période d'emprunt. Merci de signaler les manques ou détériorations.

Inspection de l'Education Nationale

Malles sciences de la circonscription de BRESSE

n°6 - Balles et Rampes



Inspection de l'Education Nationale

Malles sciences de la circonscription de BRESSE

n° 7- Electricité



| | | Ecole | | Ecole | | Ecole | | Ecole | |
|---|----|------------------------------|------------|---------------|------------|---------------|------------|---------------|------------|
| | | | | | | | | | |
| | | Enseignant | | Enseignant | | Enseignant | | Enseignant | |
| | | | | | | | | | |
| | | emprunté le : | rendu le : | emprunté le : | rendu le : | emprunté le : | rendu le : | emprunté le : | rendu le : |
| Contenu de la malle | | vérifié en septembre 2018 | | | | | | | |
| Fil électrique avec pinces croco | 39 | | | | | | | | |
| Douille à vis noire | 5 | | | | | | | | |
| Douille à vis blanche | 17 | | | | | | | | |
| Douille à vis métal | 15 | | | | | | | | |
| Moteur électrique | 8 | | | | | | | | |
| Ampoules à vis blanche | 33 | | | | | | | | |
| Ampoules à vis jaune | 10 | | | | | | | | |
| Ampoules à vis verte | 10 | | | | | | | | |
| Interrupteur pédagogique bleu | 8 | | | | | | | | |
| Interrupteur à bascule | 8 | | | | | | | | |
| Interrupteur poussoir noir | 7 | | | | | | | | |
| Interrupteur poussoir rouge | 7 | | | | | | | | |
| vibreur | 3 | | | | | | | | |
| Led de couleur | 13 | | | | | | | | |
| Potentiomètre | 8 | | | | | | | | |
| piles 4,5 V (consommable : à remplacer) | 8 | | | | | | | | |

Inventaire à faire au début et à la fin de la période d'emprunt. Merci de signaler les manques ou détériorations.

Inspection de l'Education Nationale

Malles sciences de la circonscription de BRESSE

n° 7- Electricité



Inspection de l'Education Nationale

Malles sciences de la circonscription de BRESSE

n° 11 - Electricité



| Contenu de la malle | Vérfifié en septembre 2018 | Ecole | | Ecole | | Ecole | | Ecole | |
|--|----------------------------|---------------|------------|---------------|------------|---------------|------------|---------------|------------|
| | | Emprunté le : | rendu le : | Emprunté le : | rendu le : | Emprunté le : | rendu le : | Emprunté le : | rendu le : |
| Fil électrique avec pinces croco | 30 | | | | | | | | |
| Douille à vis noire | 6 | | | | | | | | |
| Douille à vis blanche | 16 | | | | | | | | |
| Douille à vis métal | 15 | | | | | | | | |
| Moteur électrique | 10 | | | | | | | | |
| Ampoules à vis blanche | 33 | | | | | | | | |
| Ampoules à vis jaune | 10 | | | | | | | | |
| Ampoules à vis verte | 10 | | | | | | | | |
| Ampoules à vis rouge | 10 | | | | | | | | |
| Interrupteur pédagogique bleu | 7 | | | | | | | | |
| Interrupteur à bascule blancs | 9 | | | | | | | | |
| Interrupteur poussoir noir | 7 | | | | | | | | |
| Interrupteur poussoir rouge | 6 | | | | | | | | |
| vibreur | 2 | | | | | | | | |
| Led de couleur | 15 | | | | | | | | |
| Potentiomètre | 7 | | | | | | | | |
| pires 4,5 V (consommable : à remplacer)) | 7 | | | | | | | | |

Inventaire à faire au début et à la fin de la période d'emprunt. Merci de signaler les manques ou détériorations.

Inspection de l'Education Nationale
Malles sciences de la circonscription de BRESSE
n° 11 - Electricité



Inspection de l'Education Nationale

Malles sciences de la circonscription de BRESSE

n° 23 - Lego C1/C2



| Contenu de la malle | Vérifié en avril 2018 | Ecole | | Ecole | | Ecole | | Ecole | |
|---------------------|-----------------------|---------------|------------|---------------|------------|---------------|------------|---------------|------------|
| | | Emprunté le : | Rendu le : | Emprunté le : | Rendu le : | Emprunté le : | Rendu le : | Emprunté le : | Rendu le : |
| | | | | | | | | | |
| | | | | | | | | | |
| | | | | | | | | | |
| | | | | | | | | | |
| | | | | | | | | | |
| | | | | | | | | | |

Inventaire à faire au début et à la fin de la période d'emprunt. Merci de signaler les manques ou détériorations.

Inspection de l'Education Nationale

Malles sciences de la circonscription de BRESSE

n° 23 - Lego C1/C2



Inspection de l'Education Nationale

Malles sciences de la circonscription de BRESSE

n° 10 - Légo C2/C3



| | | | |
|----------------------------|----------------------------|----------------------------|----------------------------|
| <i>Ecole</i> | <i>Ecole</i> | <i>Ecole</i> | <i>Ecole</i> |
| <i>Enseignant</i> | <i>Enseignant</i> | <i>Enseignant</i> | <i>Enseignant</i> |

Contenu de la malle

| Contenu de la malle | vérifié en avril 2018 | Ecole 1 | | Ecole 2 | | Ecole 3 | | Ecole 4 | |
|---------------------|--------------------------|---------------|------------|---------------|------------|---------------|------------|---------------|------------|
| | | emprunté le : | rendu le : | emprunté le : | rendu le : | emprunté le : | rendu le : | emprunté le : | rendu le : |
| | | | | | | | | | |
| | | | | | | | | | |
| | | | | | | | | | |
| | | | | | | | | | |
| | | | | | | | | | |
| | | | | | | | | | |
| | | | | | | | | | |
| | | | | | | | | | |
| | | | | | | | | | |
| | | | | | | | | | |

Inventaire à faire au début et à la fin de la période d'emprunt. Merci de signaler les manques ou détériorations.

Inspection de l'Education Nationale

Malles sciences de la circonscription de BRESSE

n° 10 - Légo C2/C3



Inspection de l'Education Nationale

Malles sciences de la circonscription de BRESSE

n° 16- Construction - Engrenages cycle 1



| Contenu de la malle | Vérfié en avril 2018 | Ecole | | Ecole | | Ecole | | Ecole | |
|-----------------------------------|----------------------|---------------|------------|---------------|------------|---------------|------------|---------------|------------|
| | | emprunté le : | rendu le : | emprunté le : | rendu le : | emprunté le : | rendu le : | emprunté le : | rendu le : |
| Plaques vertes | 8 | | | | | | | | |
| Axes verts 6 directions | 11 | | | | | | | | |
| Liaisons vertes | 19 | | | | | | | | |
| Liaisons oranges | 8 | | | | | | | | |
| Roues dentées | 42 | | | | | | | | |
| Roues dentées avec manivelles | 6 | | | | | | | | |
| Fascicule 12 pages | 1 | | | | | | | | |
| Baril 189pcs GIGO | 1 | | | | | | | | |
| Manuel MS | 1 | | | | | | | | |
| Nouveau sac avec engrenage | 1 | | | | | | | | |

Inventaire à faire au début et à la fin de la période d'emprunt. Merci de signaler les manques ou détériorations.

Inspection de l'Education Nationale

Malles sciences de la circonscription de BRESSE

n° 16- Construction - Engrenages cycle 1



Inspection de l'Education Nationale

Malles sciences de la circonscription de BRESSE

n°33 - Mécanique, engrenages C2/C3



| Contenu de la malle | vérifié en avril 2018 | Ecole | | Ecole | | Ecole | | Ecole | |
|-----------------------------|-----------------------|---------------|------------|---------------|------------|---------------|------------|---------------|------------|
| | | Emprunté le : | Rendu le : | Emprunté le : | Rendu le : | Emprunté le : | Rendu le : | Emprunté le : | Rendu le : |
| petites poulies grises | bcp | | | | | | | | |
| grosses poulies grises | bcp | | | | | | | | |
| poulies grises moyennes | bcp | | | | | | | | |
| roue dentée rose | 4 | | | | | | | | |
| roue dentée jaune | bcp | | | | | | | | |
| roue dentée bleue | bcp | | | | | | | | |
| roue dentée rouge | bcp | | | | | | | | |
| petit axe tournant | 13 | | | | | | | | |
| axe libre rouge | 10 | | | | | | | | |
| tige rouge | 5 | | | | | | | | |
| plaque support | 15 | | | | | | | | |
| structure cadre | 15 | | | | | | | | |
| grand axe tournant | 15 | | | | | | | | |
| barre droite | 30 | | | | | | | | |
| adaptateur | 1 | | | | | | | | |
| livre d'activité | 1 | | | | | | | | |
| 1 classeur activité GS | 1 | | | | | | | | |
| 1 classeur activité cycle 3 | 1 | | | | | | | | |
| 1 classeur CM1/CM2 | 1 | | | | | | | | |
| courroie | 0 | | | | | | | | |
| moteur | 0 | | | | | | | | |

Inventaire à faire au début et à la fin de la période d'emprunt. Merci de signaler les manques ou détériorations.

Inspection de l'Education Nationale

Malles sciences de la circonscription de BRESSE

n°33 - Mécanique, engrenages C2/C3



Inspection de l'Education Nationale

Malles sciences de la circonscription de BRESSE

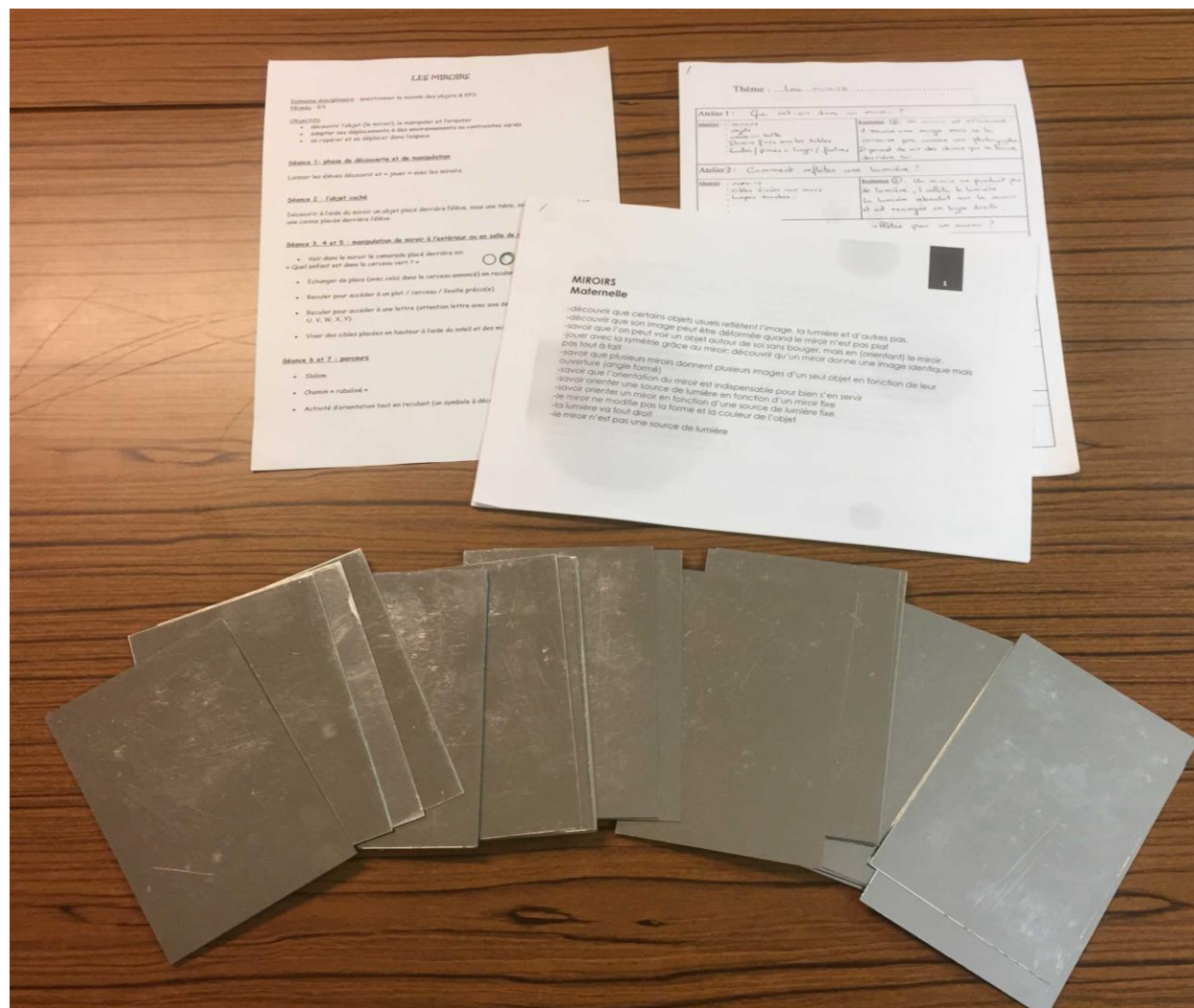
n°15 - Miroirs



| Contenu de la malle | vérifié le 06/10/14 | Ecole | | Ecole | | Ecole | | Ecole | |
|---------------------|------------------------|---------------|------------|---------------|------------|---------------|------------|---------------|------------|
| | | Enseignant | | Enseignant | | Enseignant | | Enseignant | |
| | | emprunté le : | rendu le : | emprunté le : | rendu le : | emprunté le : | rendu le : | emprunté le : | rendu le : |
| Miroirs souples | 25 | | | | | | | | |
| Doc pédagogique | | | | | | | | | |
| | | | | | | | | | |
| | | | | | | | | | |
| | | | | | | | | | |
| | | | | | | | | | |
| | | | | | | | | | |
| | | | | | | | | | |
| | | | | | | | | | |
| | | | | | | | | | |
| | | | | | | | | | |
| | | | | | | | | | |
| | | | | | | | | | |
| | | | | | | | | | |

Inventaire à faire au début et à la fin de la période d'emprunt. Merci de signaler les manques ou détériorations.

Inspection de l'Education Nationale
Malles sciences de la circonscription de BRESSE
n°15 - Miroirs



LES MIROIRS

Compétences à valider : expliquer le monde des objets à 200

Séance 1 : phase de découverte et de manipulation

Laisser les élèves découvrir et manipuler les miroirs.

Séance 2 : objet caché

Placer à l'arrière du miroir un objet placé derrière l'élève, sous une table, ou une cassette placée derrière l'élève.

Séance 3, 4 et 5 : manipulation de miroirs à l'extérieur ou en salle de classe

- Voir dans le miroir le caractère placé derrière soi.
- Quel effet est dans le miroir vert ?
- Echanger de place (avec celui dans le miroir assis) et réfléchir.
- Rechercher pour accéder à un plan / miroir / feuille pré-cisée.
- Rechercher pour accéder à une lettre (attention lettre sans son : U, V, W, X, Y).

Séance 6 et 7 : parcours

- Sûreté
- Chemin = visibilité
- Activité d'orientation tout en résolvant un problème à résoudre.

Thème : ... Les ...

Atelier 1 : Que voit-on dans un miroir ?

Atelier 2 : Comment réfléchir avec les miroirs ?

MIROIRS Maternelle

- découvrir que certains objets usuels reflètent l'image, la lumière et d'autres pas.
- savoir que l'on peut voir un objet autour de soi sans bouger, mais en (orientant) le miroir.
- jouer avec la symétrie grâce au miroir : découvrir qu'un miroir donne une image identique mais pas tout à fait.
- savoir que plusieurs miroirs donnent plusieurs images d'un seul objet en fonction de leur ouverture (angle fermé).
- savoir que l'orientation du miroir est indispensable pour bien s'en servir.
- savoir orienter une source de lumière en fonction d'un miroir fixe.
- le miroir ne modifie pas la forme et la couleur d'une source de lumière fixe.
- la lumière va tout droit.
- le miroir n'est pas une source de lumière.

Inspection de l'Education Nationale

Malles sciences de la circonscription de BRESSE

n°21 - Horloge à monter / démonter



| | vérifié en avril 2018 | Ecole | | Ecole | | Ecole | | Ecole | |
|----------------------------|-----------------------|---------------|------------|---------------|------------|---------------|------------|---------------|------------|
| | | Emprunté le : | rendu le : | Emprunté le : | rendu le : | Emprunté le : | rendu le : | Emprunté le : | rendu le : |
| Contenu de la malle | | | | | | | | | |
| Kit horloge à fabriquer | 1 | | | | | | | | |
| | | | | | | | | | |
| | | | | | | | | | |
| | | | | | | | | | |
| | | | | | | | | | |
| | | | | | | | | | |
| | | | | | | | | | |
| | | | | | | | | | |
| | | | | | | | | | |
| | | | | | | | | | |
| | | | | | | | | | |

Inventaire à faire au début et à la fin de la période d'emprunt. Merci de signaler les manques ou détériorations.

Inspection de l'Education Nationale

Malles sciences de la circonscription de BRESSE

n°21 - Horloge à monter / démonter

