

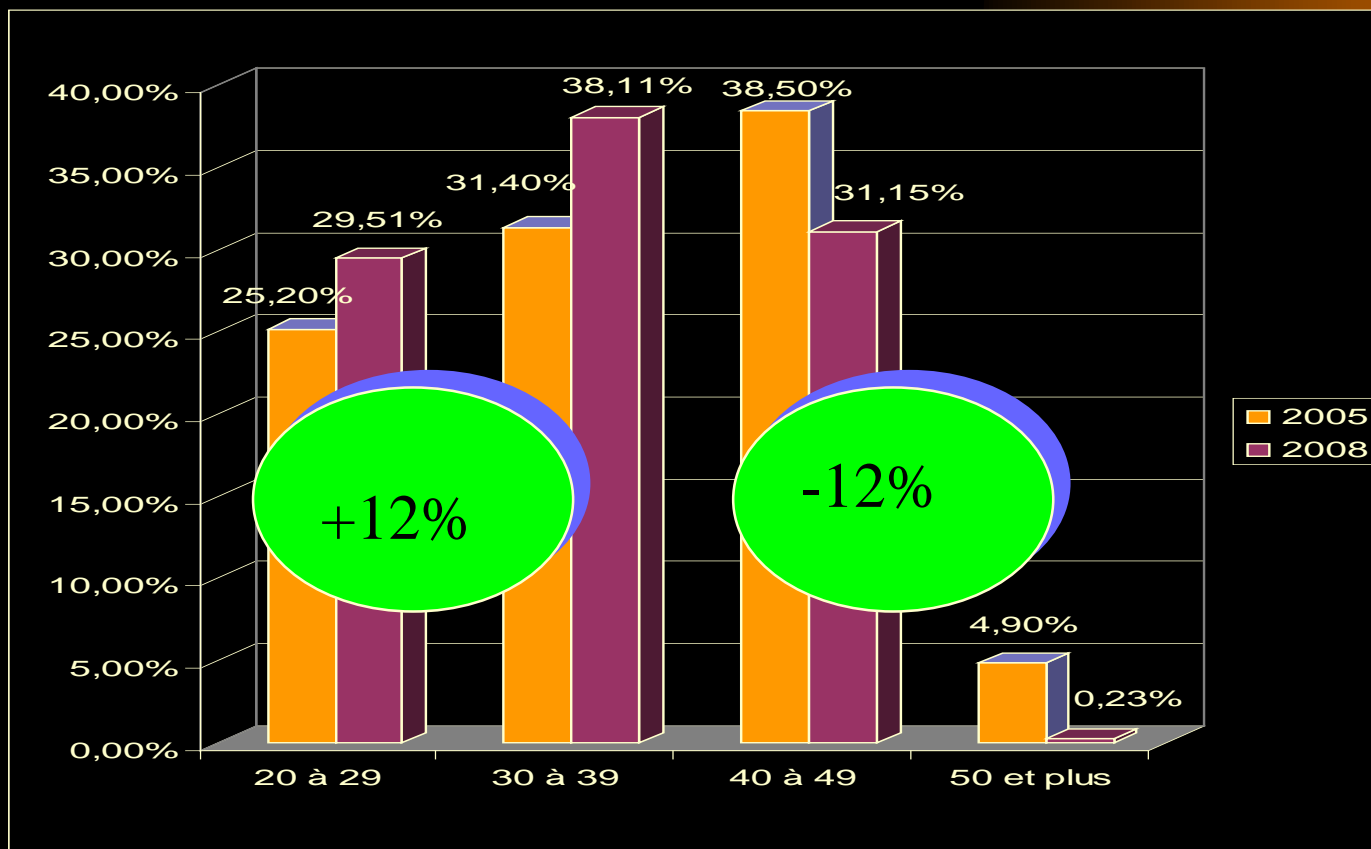


Circonscription BRESSE

ETAT DES LIEUX

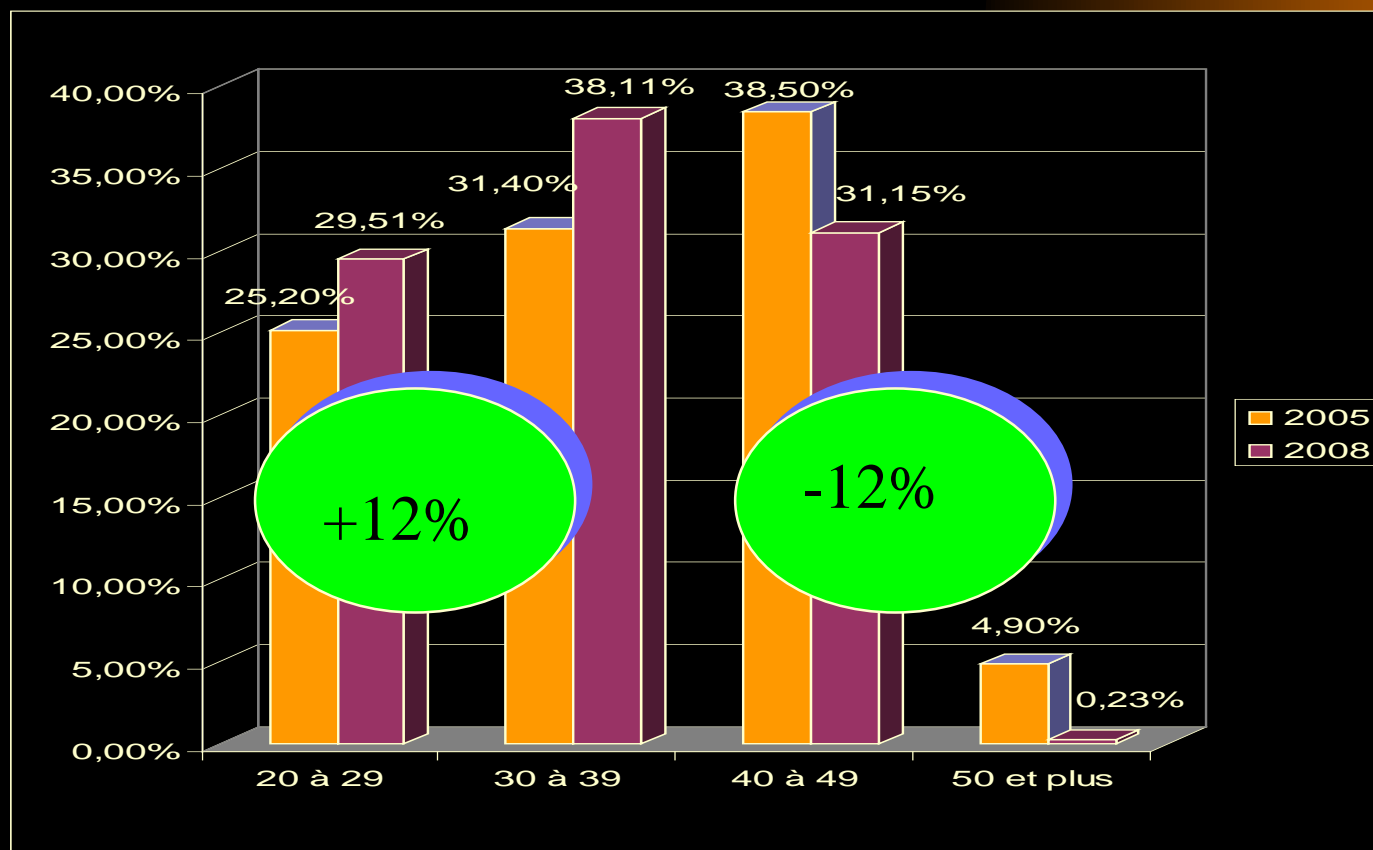
Répartition par tranche d'âge 2005/ 2008

Les Enseignants



Répartition par tranche d'âge 2005/ 2008

Les Enseignants



nation

16,2%

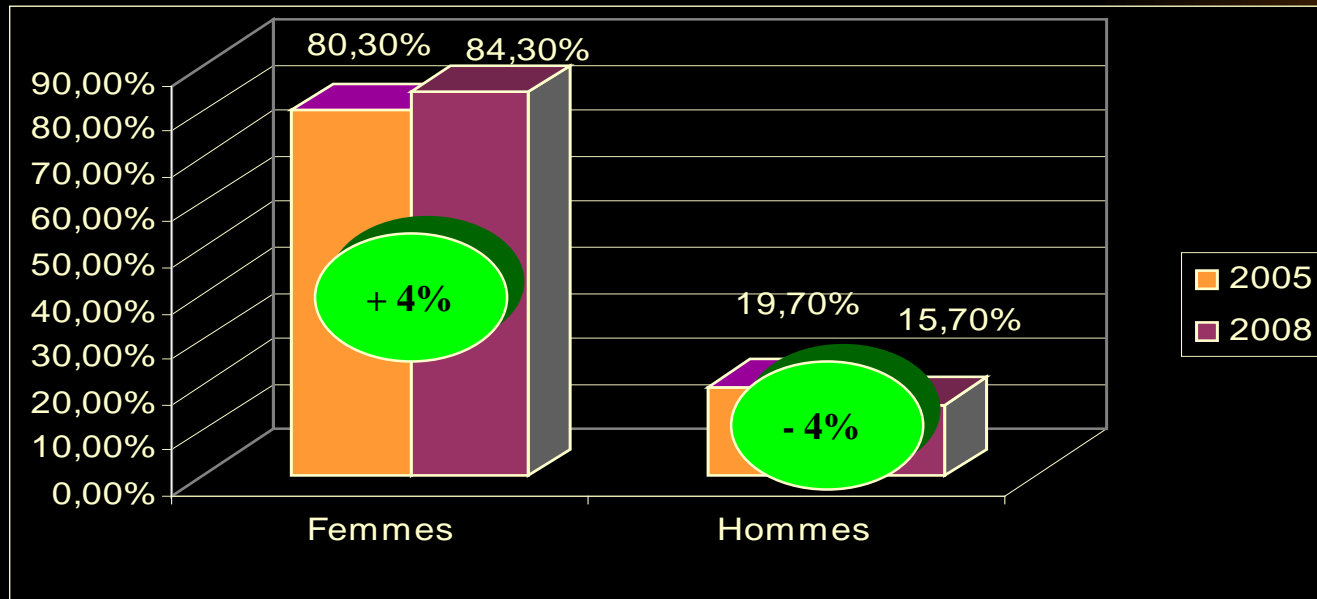
33%

28,1%

22,7%

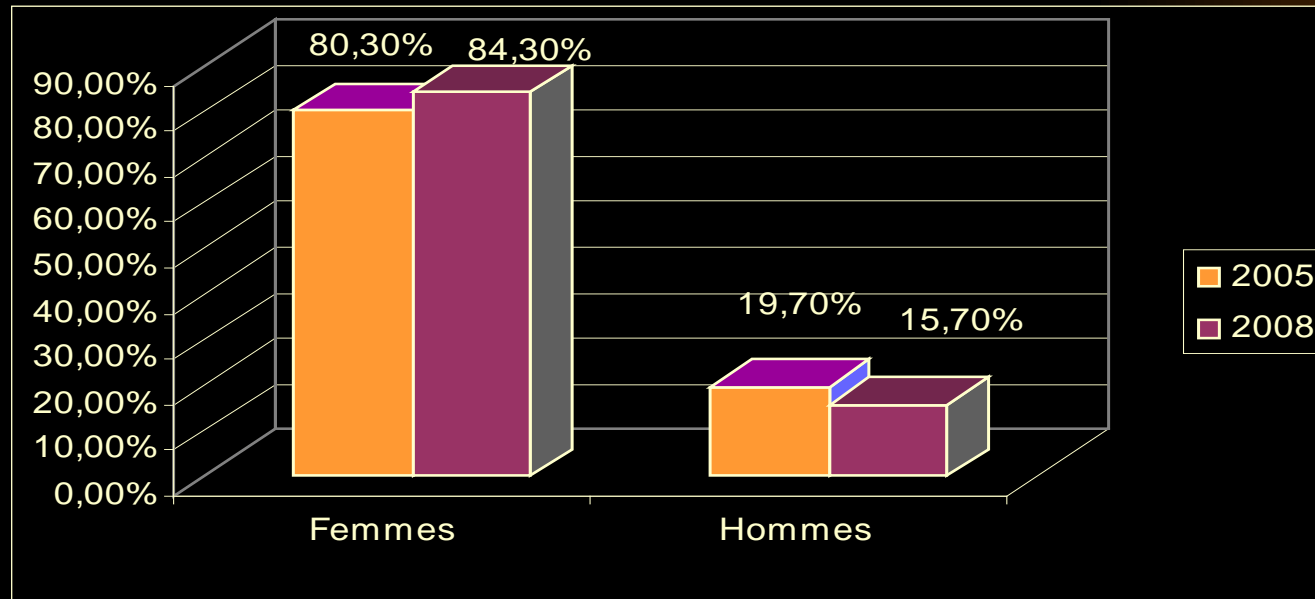
Les Enseignants

Répartition par sexe



Les Enseignants

Répartition par sexe

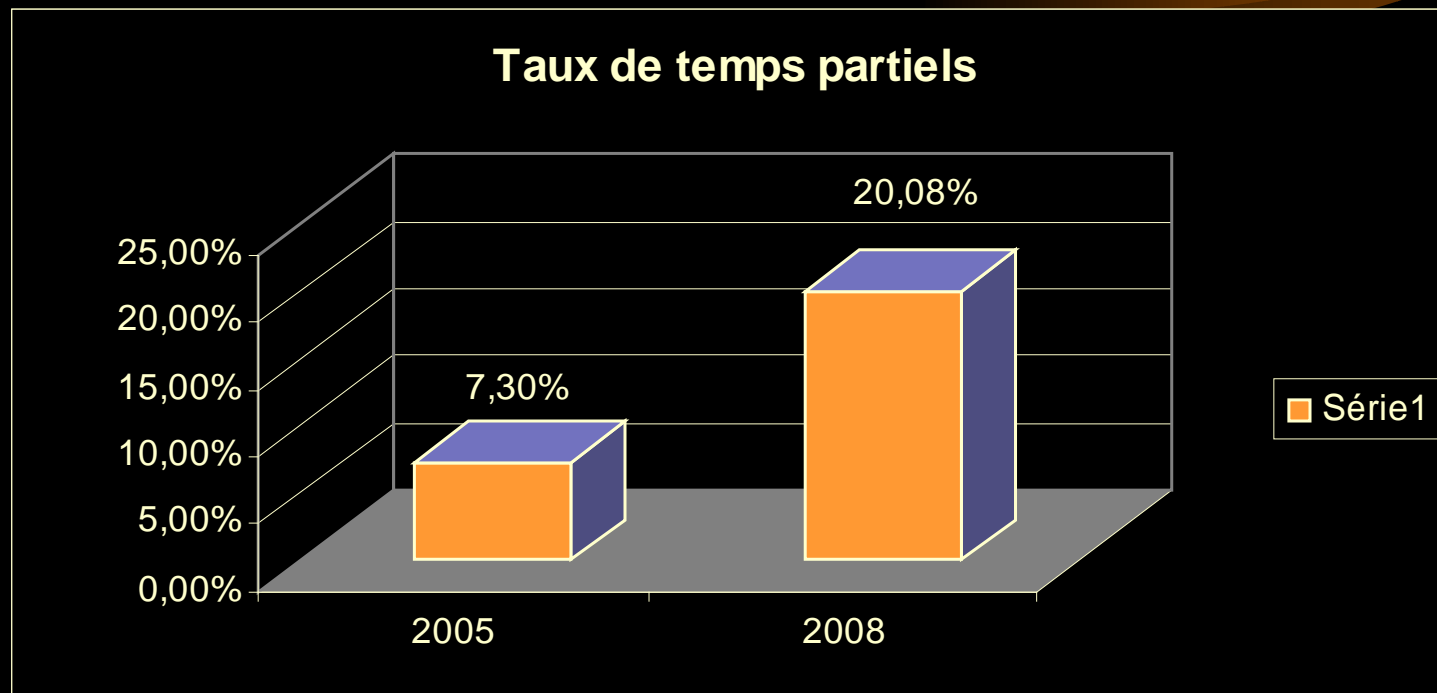


nation

79,7% // 80,7

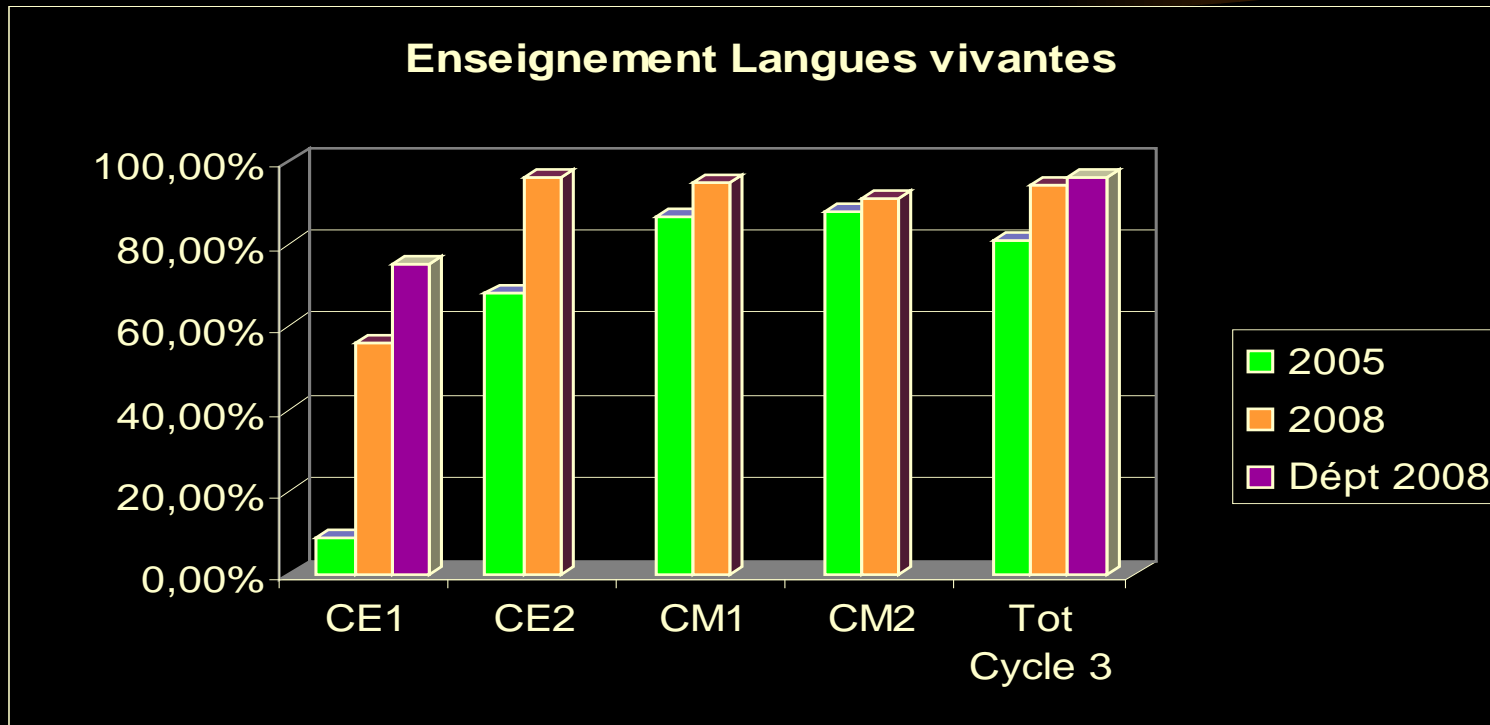
20,3 // 19,3

Les Enseignants



Enseignement des LV

Les Enseignants



LES ÉLÈVES

En 2005 / 2006 → environ 4700 élèves

En 2007 / 2008 → environ 5200 élèves

Réponses aux demandes de données

4335 sur 5200 soit 83,5% de réponses

Taux de retards en
CM2 en 2008:

51 sur 511 soit

10%

M% Collèges Bresse

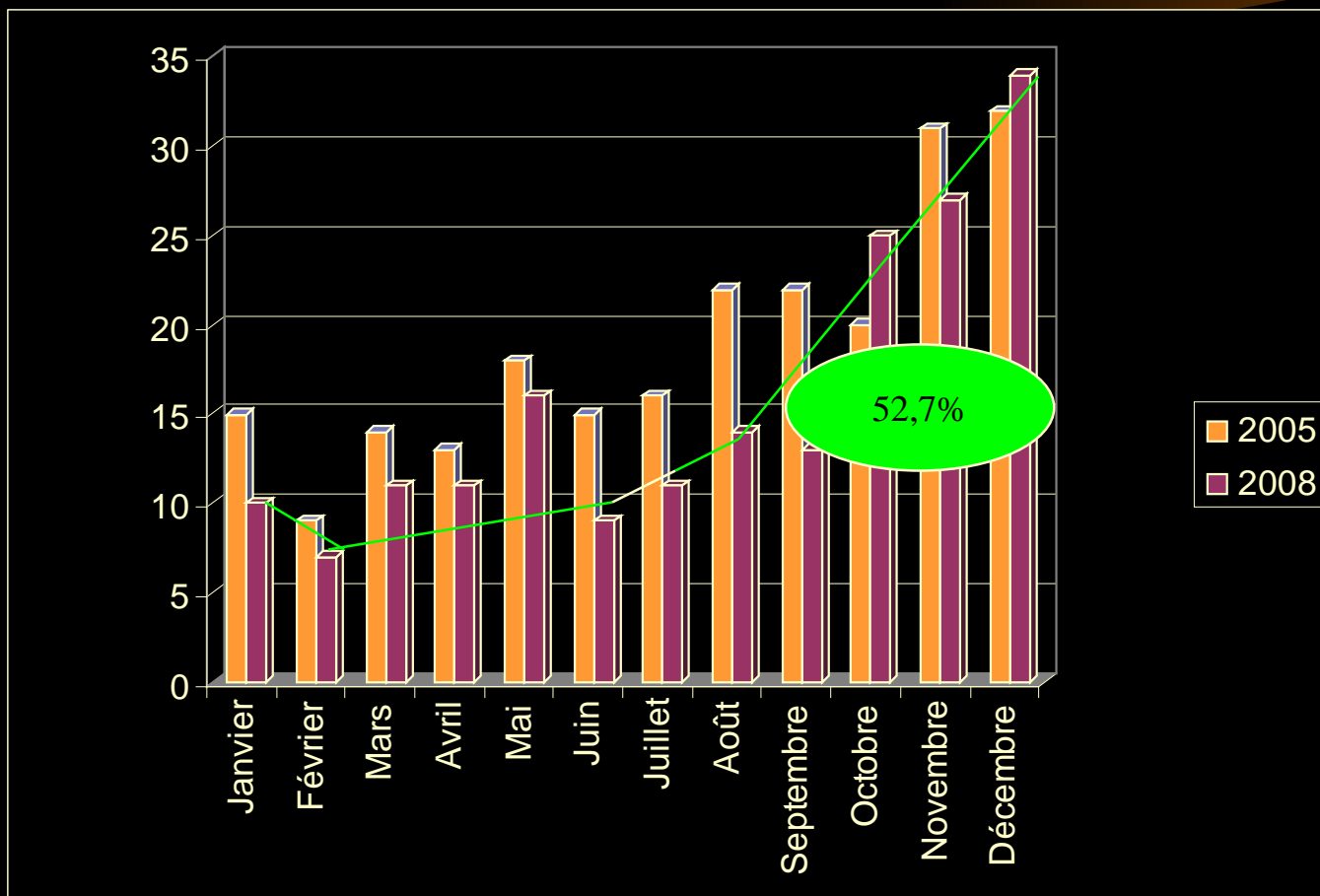
2007 entrée 6^o

10,8%

M% collèges département = 14,6%

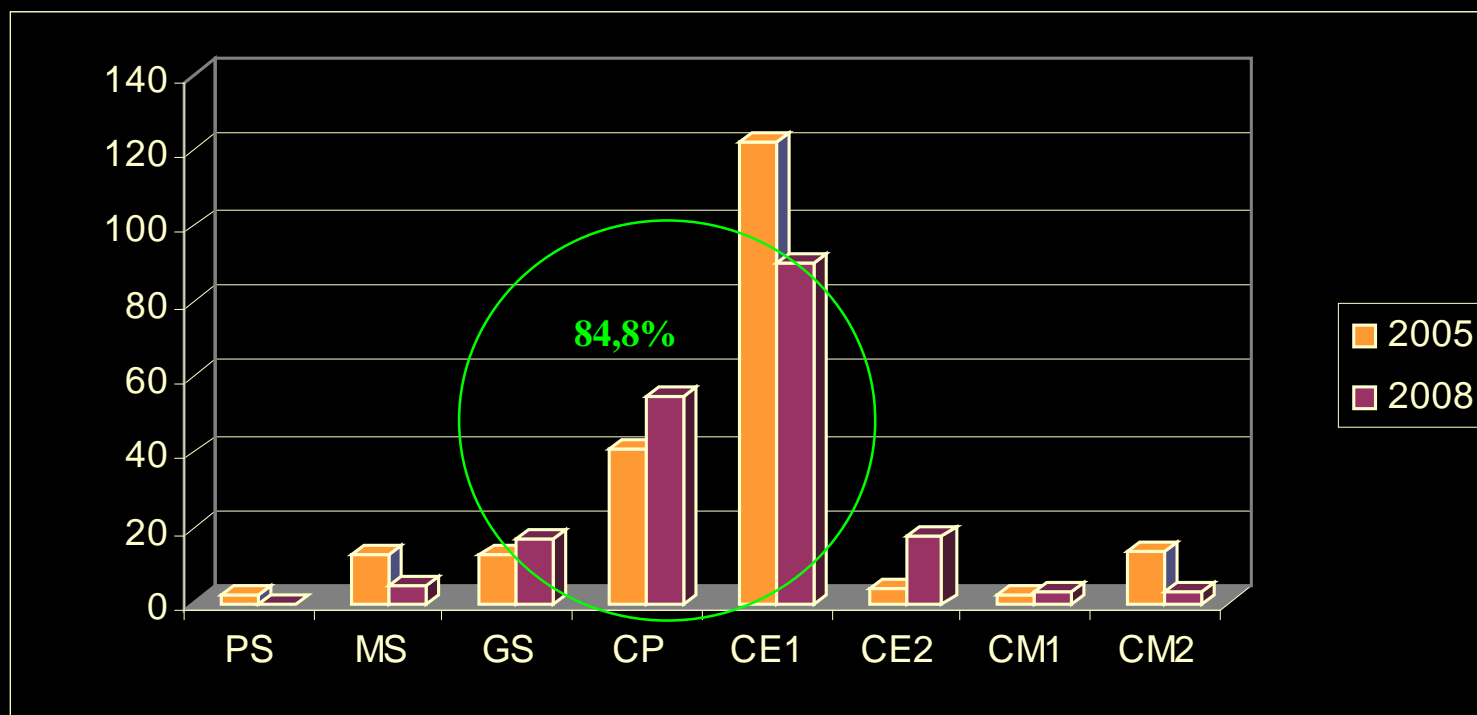
Répartititon des élèves en retard selon leur mois de naissance

LES ÉLÈVES



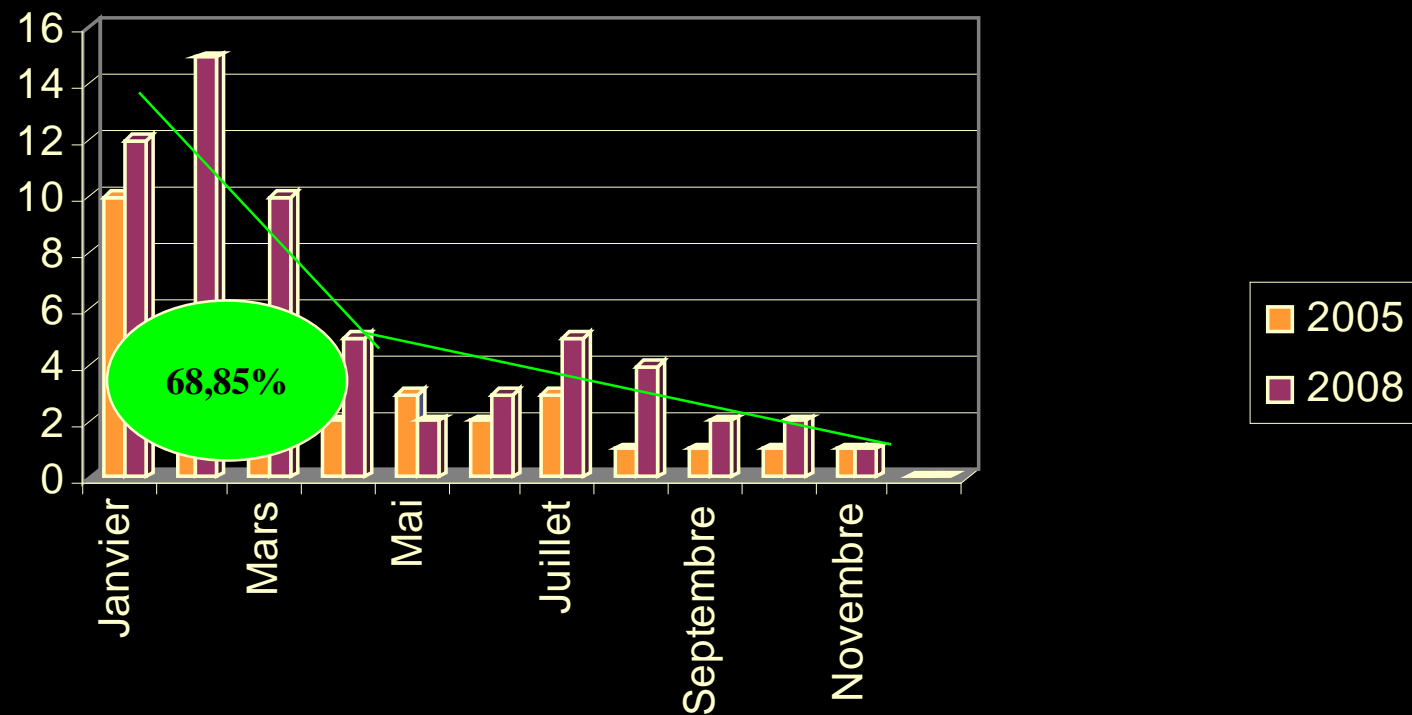
Niveau auquel le retard a été pris

LES ÉLÈVES



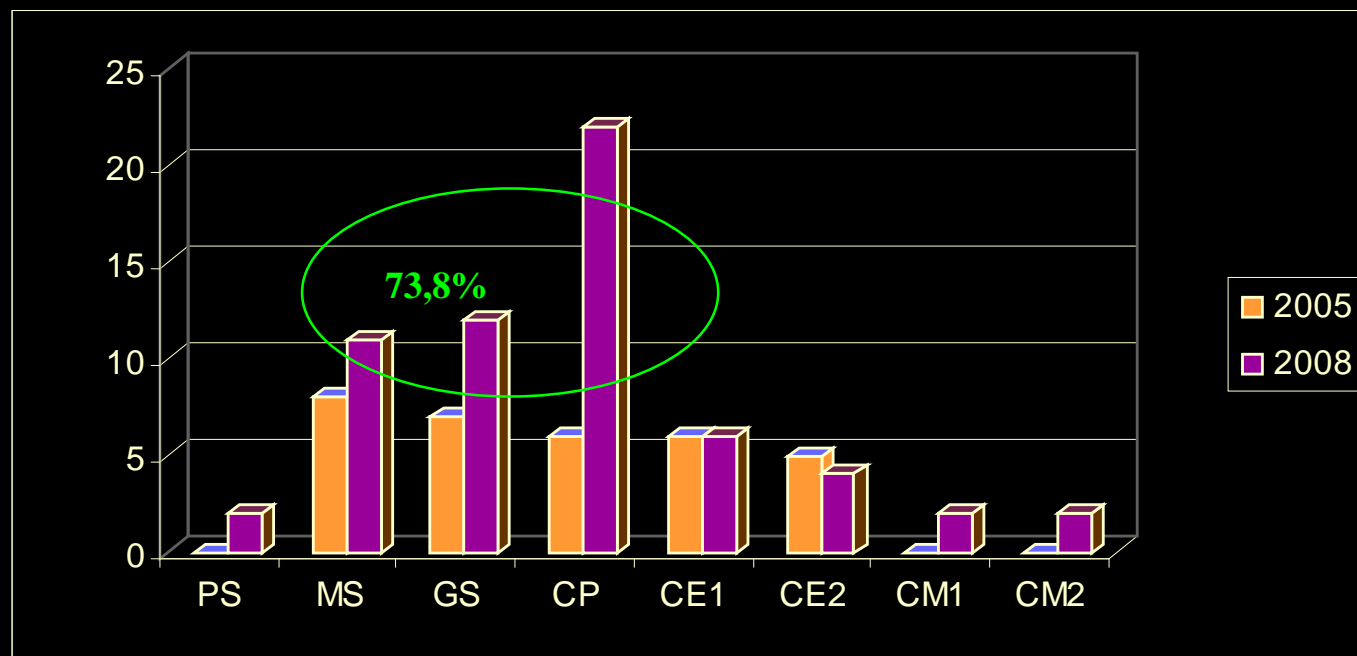
Répartition des élèves en avance selon
leur mois de naissance

LES ÉLÈVES



Niveau auquel l'avance a été prise

LES ÉLÈVES



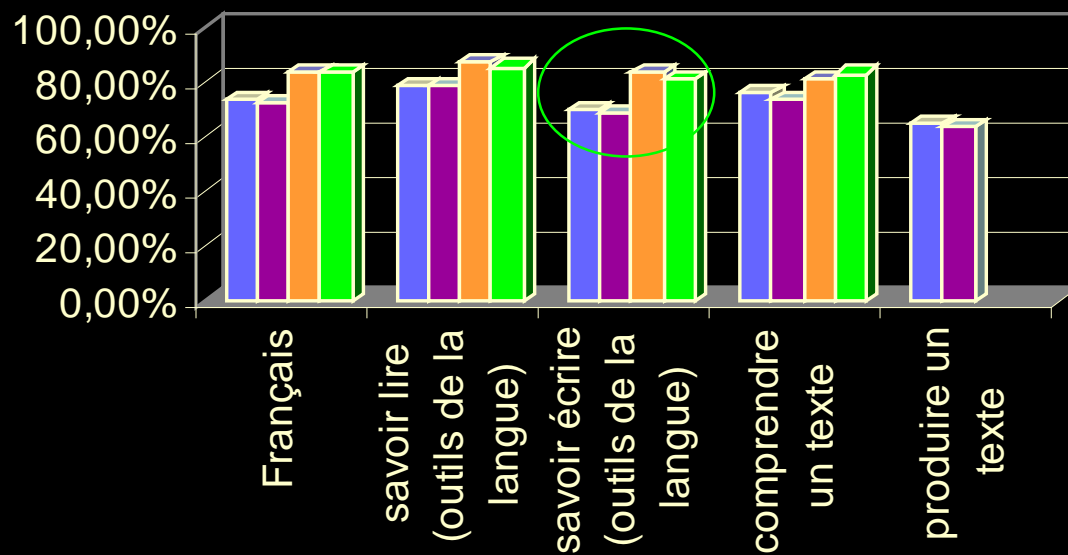


RESULTATS
aux
EVALUATIONS NATIONALES

CE2/ CE1

RESULTATS

Français



■ NATION05 ■ BRESSE05 ■ DEPART07 ■ BRESSE07

CE2/ CE1

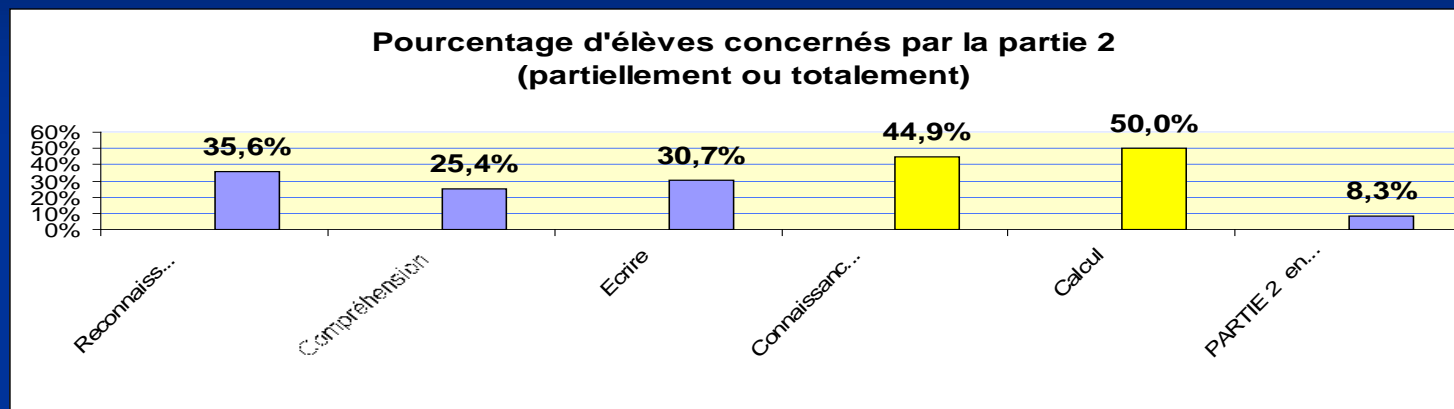
RESULTATS

	CE2 2005		CE1 2007	
	NATION05	BRESSE05	DEPART07	BRESSE07
Mathématiques	69,50%	68,10%	78,50%	75,40%
Analys.situation/ Organ. dém	69,40%	68,50%		
Rech. l'info. Interpréter, reform	68,60%	65,90%		
Produire une réponse, la just	59,20%	56,50%		
Utiliser directement une conn	81,30%	80,40%		
Appliquer une technique	65,70%	64,60%		
Connaissance des nombres			78,30%	75,10%
Calcul			78,70%	75,60%

CE1

RESULTATS

Synthèse : la circonscription



nombre CE1	692	
2° épreuve éval	Nb	Taux
reconnaissance	246	35,60%
compréhension	176	25,40%
écrire	212	30,70%
outils langue	311	44,90%
calcul	346	50%
en entier	57	8,30%

Nombre PPRE en CE1

20 / 692

6°

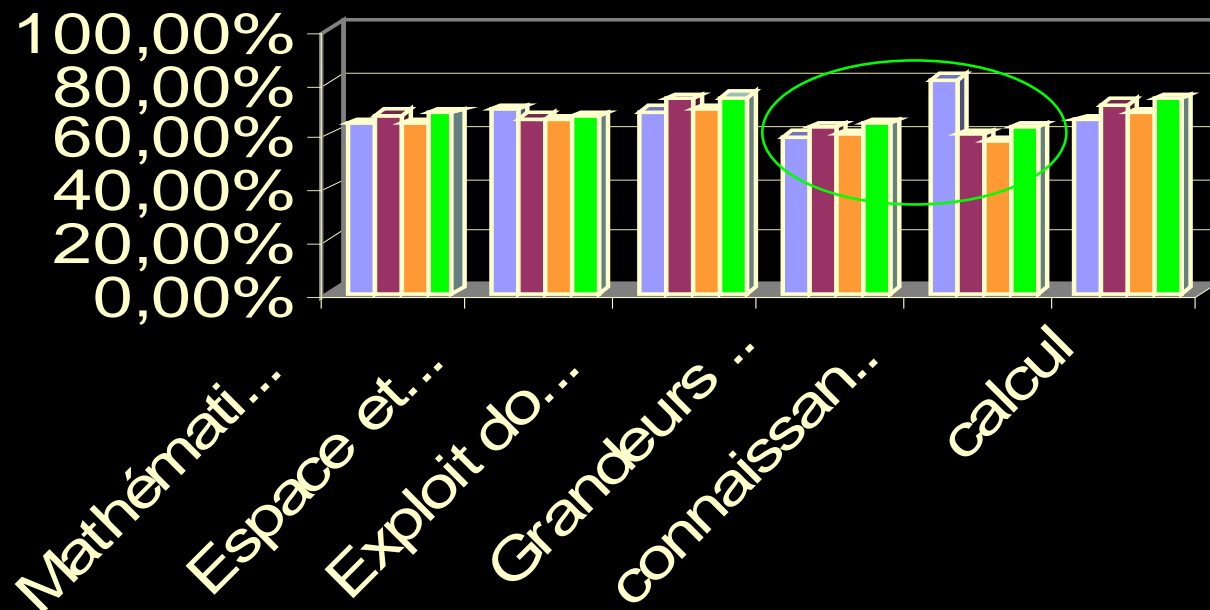
RESULTATS

	2005		2007	
	NATION	BRESSE	NATION	BRESSE
FRANCAIS	57,10%	57,20%	57,50%	55,54%
Compréhension, réceptif	61,45%	60,83%	60,60%	60,14%
Connaissance reconn	52,20%	54,60%	52,50%	52,64%
Produire un texte	57,80%	55,35%	55,90%	53,84%



RESULTATS

Mathématiques 6°

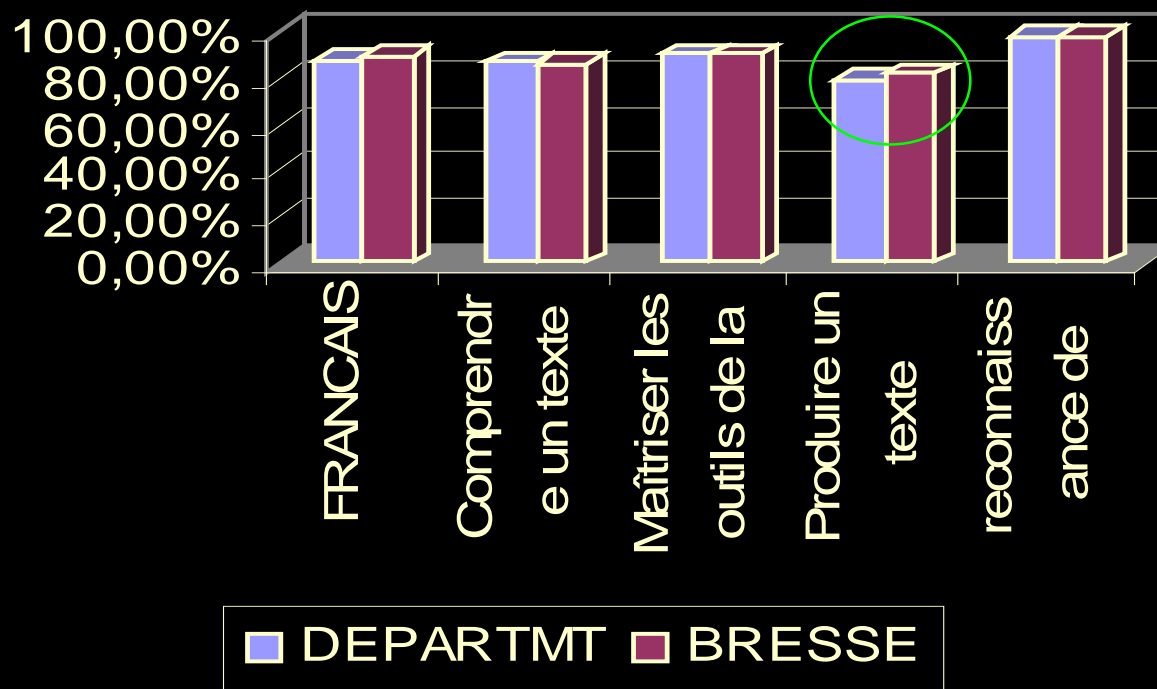


■ NATION 05 ■ BRESSE 05 ■ NATION 07 ■ BRESSE 07

CM2

RESULTATS

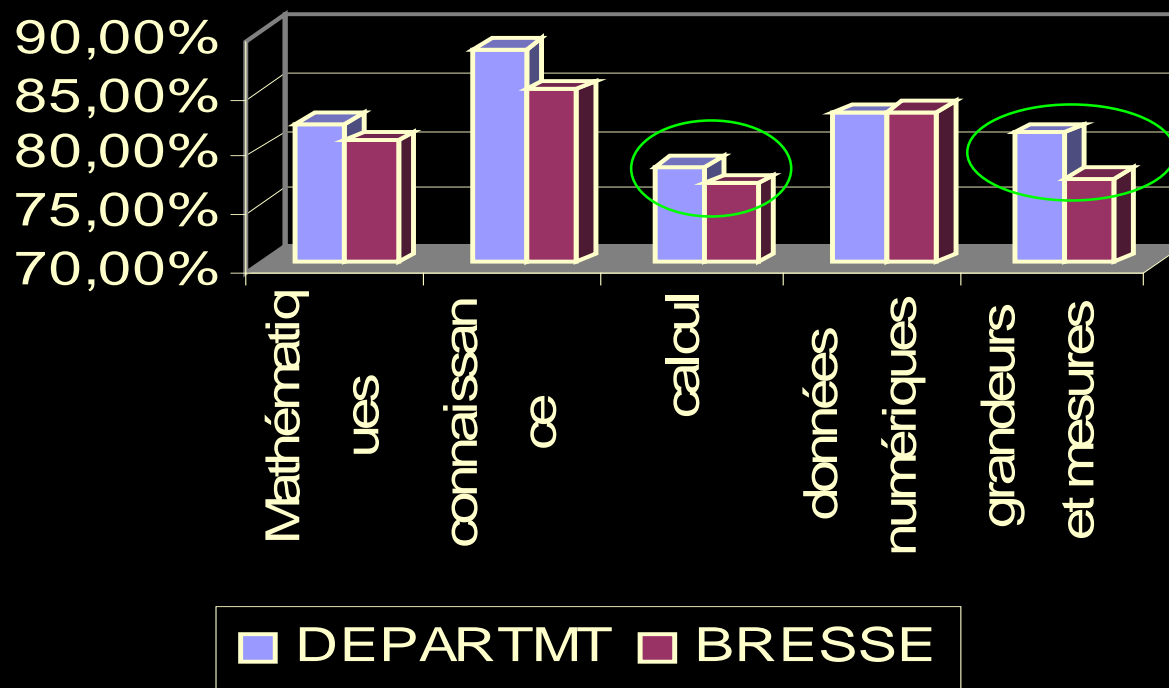
Français CM2 2007



CM2

RESULTATS

Maths CM2 2007





Priorités pour la
BRESSE

1. Améliorer les performances des élèves dans les domaines déficitaires aux évaluations

Données:

- Niveaux de prise de retard (85% Cycle2)
- Objectif ministériel = diviser par 2 en 5 ans les retards scolaires
- Champs déficitaires aux évaluations (Ecrire, Calcul et mesures)
- Faible nombre PPRE/ nombre d 'élèves passant niveau2 évaluations
- Difficultés d 'objectivation.
- Observations en inspection

Objectifs:

- développer les apprentissages en langage oral et en approche des mathématiques en maternelle
- développer les pratiques de production d'écrits en français et dans les autres disciplines.
- Renforcer les apprentissages en calcul et mesures aux cycles 2 et 3

1. Améliorer les performances des élèves dans les domaines déficitaires aux évaluations

Moyens et actions:

- Animations pédagogiques et formations
- Organiser/ dynamiser la circulation des mallettes de matériel scientifique et littéraire et des ressources documentaires.
- Projets d'écoles- Aides à l'élaboration
- Entretiens d'inspection

Evaluation:

- résultats aux évaluations nationales
- observations au cours des inspections

2. Améliorer la prise en compte des élèves à besoins spécifiques ou en difficulté

Données:

- 60% de classes multi-niveaux en BRESSE
- Objectif ministériel = diviser par 3 le nombre d 'élèves en grande difficulté
- Faible nombre PPRE/ nombre d 'élèves passant niveau2 évaluations
- Taux d 'élèves bénéficiant de PPS (incidence forte dans petites structures)
- Observations en inspection

Objectifs:

- Améliorer la différenciation en classe
- Améliorer la gestion de l 'hétérogénéité des élèves et des conflits.
- Ré-équilibrer l'accompagnement par le RASED.
- Accompagner l'organisation et suivi des dispositifs de soutien

2. Améliorer la prise en compte des élèves à besoins spécifiques ou en difficulté

Moyens et actions:

- Animations pédagogiques et formations
- Orientation des Projets d'écoles- Aide à l'élaboration
- Pilotage de l'Inspecteur
- Procédures et protocoles- Place des familles

Evaluation:

- résultats aux évaluations. Mesure des écarts
- évolution des demandes d'aide (/RASED)
- suivi des effets des dispositifs d'aide (/60h)
- observations au cours des inspections

3. Renforcer le pilotage des écoles

Données:

- Rajeunissement des enseignants + féminisation
- Accroissement des temps partiels
- Accroissement faisant-fonction ou nouveaux directeurs
- Petites structures-écoles (46% \leq 3 classes; 64% \leq 4 classes)
- Nombreux cycles « éclatés ».
- Difficultés à gérer certaines situations conflictuelles
- Nombreuses sollicitations / aspects réglementaires et légaux.

Objectifs:

- « Outiller » et accompagner les Directeurs pour le pilotage-école
- Harmoniser les recueils de données
- Former et accompagner au pilotage et à la gestion (réglementaire, relationnelle, des conflits...)
- Renforcer la cohésion des équipes et la cohérence des organisations pédagogiques

3. Renforcer le pilotage des écoles

Moyens et actions:

- Animations pédagogiques et formations spécifiques
- Aide à l'élaboration d'outils (recueil de données, suivis, projets d'écoles, ...) de procédures et de protocoles.
- Formations et aides à l'analyse des données
- Pilotage de l'Inspecteur
- Mise en place de groupes d'échanges et d'études de cas.

Evaluation:

- Suivi des évolutions des données.
- Analyse des projets d'écoles
- Qualité des communications Ecoles/ Circonscription
- Evaluation des divers dispositifs

4. Renforcer les continuités

Données:

- 85% des prises de retard en cycle 2.
- Ecart entre taux de retards en primaire (4,4%) et retards à l'entrée en 6^e ($\approx 12\%$)
- 53% d'élèves en retard nés au dernier trimestre civil, 69% en avance au premier.
- Cycles éclatés dans plusieurs structures
- Continuités des langues vivantes en cycle 3 non réalisées partout

Objectifs:

- Développer le fonctionnement en cycles
- Améliorer la prise en compte des enfants de fin d'année
- Assurer la continuité des langues sur le cycle 3 à 100%.
- Favoriser la cohérence des organisations pédagogiques de cycles
- Développer les continuités inter-cycles

4. Renforcer les continuités

Moyens et actions:

- Accompagner et impulser les réflexions sur l'évolution des structures (dans les écoles et avec les élus locaux)
- Accompagner l'élaboration des projets d'écoles.
- Instaurer des postes fléchés langue vivante
- Articuler les animations pédagogiques en prenant en compte les continuités

Evaluation:

- Suivi des évolutions des données (LV, parcours).
- Evaluation des projets d'écoles
- Observations en inspection.